



PREFEITURA MUNICIPAL DE  
**CAMPINAS**

SECRETARIA DE SAÚDE DE CAMPINAS  
COORDENADORIA DE VIGILÂNCIA EM SAÚDE

# Enfrentando Violências em Campinas



**Núcleo de Prevenção de  
Violências e Acidentes de  
Campinas**

# **Violências e Acidentes**

## **Importância em saúde pública**

**Magnitude (2005 - 127.633 óbitos 78% + 1996)**

- **Freqüência, anos potenciais de vida perdidos**

**Transcendência (2005 - 788.701 internações)**

- **Gravidade - óbitos, internações, seqüelas**
- **Relevância social - medo, indignação**
- **Importância econômica - custos, absenteísmo**

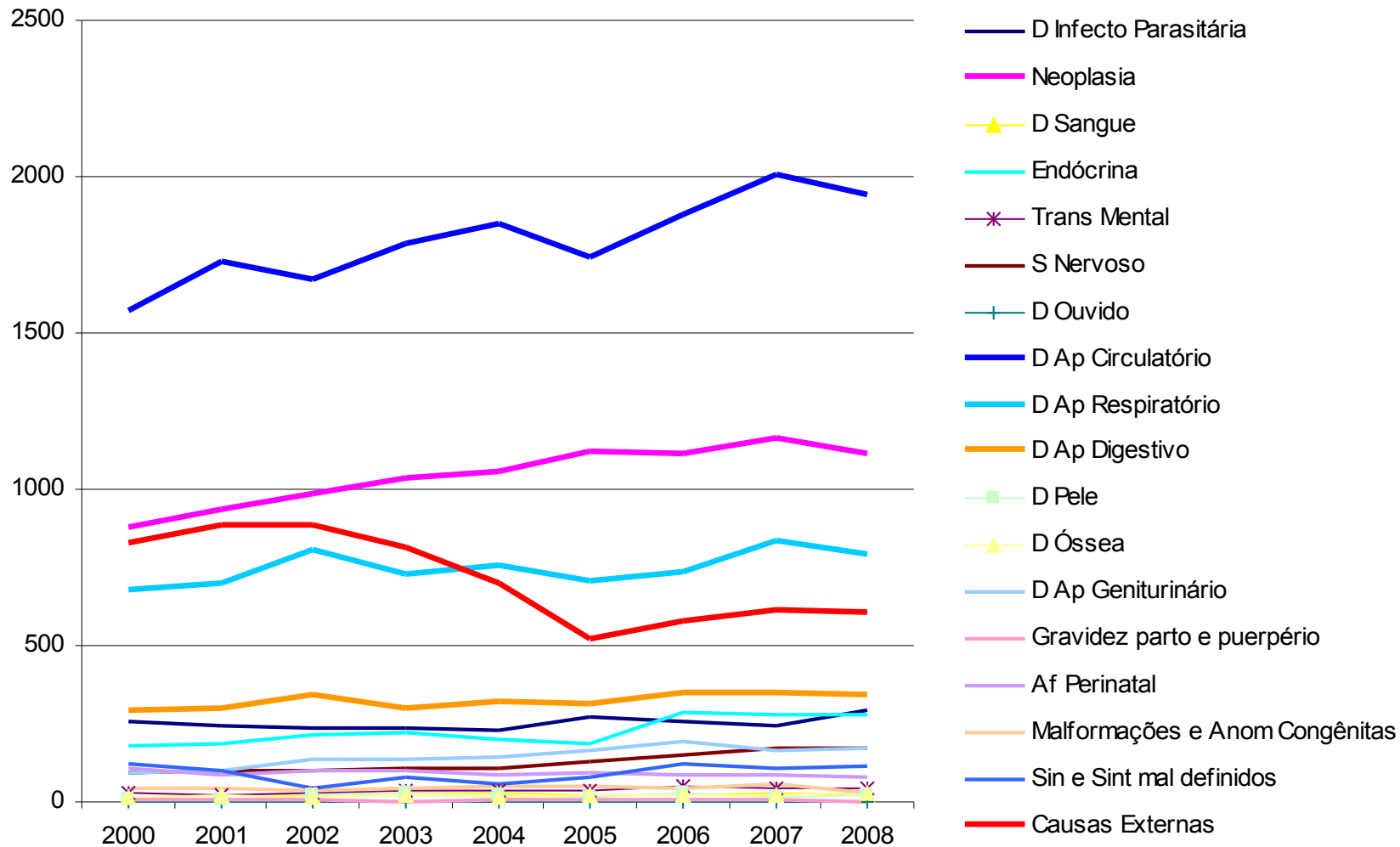
**Vulnerabilidade (2000 - 90% países de baixa renda)**

- **Prevenção, mudança de comportamento**

# ANÁLISE DE SITUAÇÃO

- **Mortalidade: SIM**
- **Morbidade hospitalar: SIH (+ -)**
- **Morbidade Ambulatorial : AIH (?)**
- **Morbidade Serviços Sentinela: VIVA - inquérito e VIVA – contínuo**
- **Outras fontes: EMDEC, BO (trânsito e violências)**
- **Fatores de risco/proteção: VIGITEL**
- **Inquéritos de Saúde SP capital e Campinas (As dimensões da Saúde – Inquérito Populacional em Campinas)**

# Mortalidade por grupos de causa. Campinas, 2000 a 2008



Fonte: SIM (Tabnet)

# Principais causas de morte por faixa etária. Campinas, 2008

	<1 Ano	1-4	5-9	10-14	15-19	20-29	30-39	40-49	50-59	>60anos*	Total
1	Afeções Perinatais	Causas Externas	Neoplasia	Causas Externas	Causas Externas	Causas Externas	Causas Externas	Ap Circulatório	Ap Circulatório	Ap Circulatório	Ap circulatório
2	Anomalias Congênicas	Ap Respiratório	Causas externas DIP e out	S Nervoso	DAC+An Congênita	Neoplasia	DIP	Neoplasia	Neoplasia	Neoplasia	Neoplasia
3	Ap Respiratório	Neoplasia	S Nervoso + Dç Osso	Neoplasia+ Achados anormais	Neoplasia + S Nervoso + DAR +Achados anor	Achados anormais	Ap Circulatório	Causas Externas	Ap Digestivo	Ap Respiratório	Ap Respiratório
4	Causas Externas	Endócrina + Achados anormais	-	Ap Respiratório	Dç Osso	S Nervoso+D AR	Neoplasia	Ap Digestivo	Causas Externas	Endócrina	Causas Externas
5	DIP	DIP + S Nervoso	-	DIP + Endócrina + Trans Mental + DAC + Ap Diges	-	DAC	Ap Digestivo	Ap Respiratório	Ap Respiratório	Ap Digestivo	Ap Digestivo

Fonte: SIM(Tabnet, 2008)

\* >60 anos : Causas Externas - 7o lugar

DIP - Doenças Infecto-parasitárias

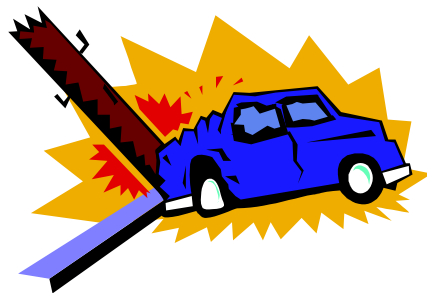
DAR-Doenças do Ap Respiratórias

S Nervoso-Doenças do Sistema nervoso

# Política Nacional de Redução da Morbimortalidade por Acidentes e Violências - 2001



**Atenção à vítima de violência**

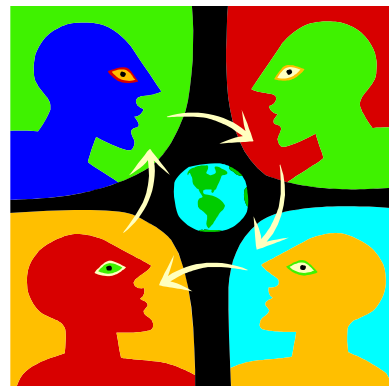


**Prevenção de violências e acidentes**

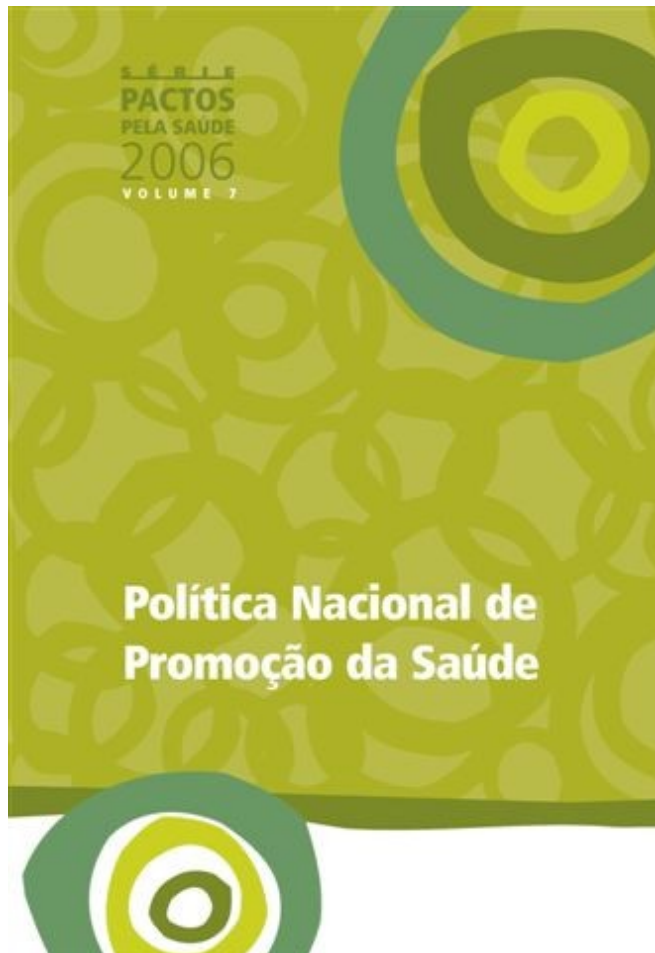
**Vigilância e monitoramento**



**Promoção de comportamentos, articulação intersectorial e **estruturação de redes****

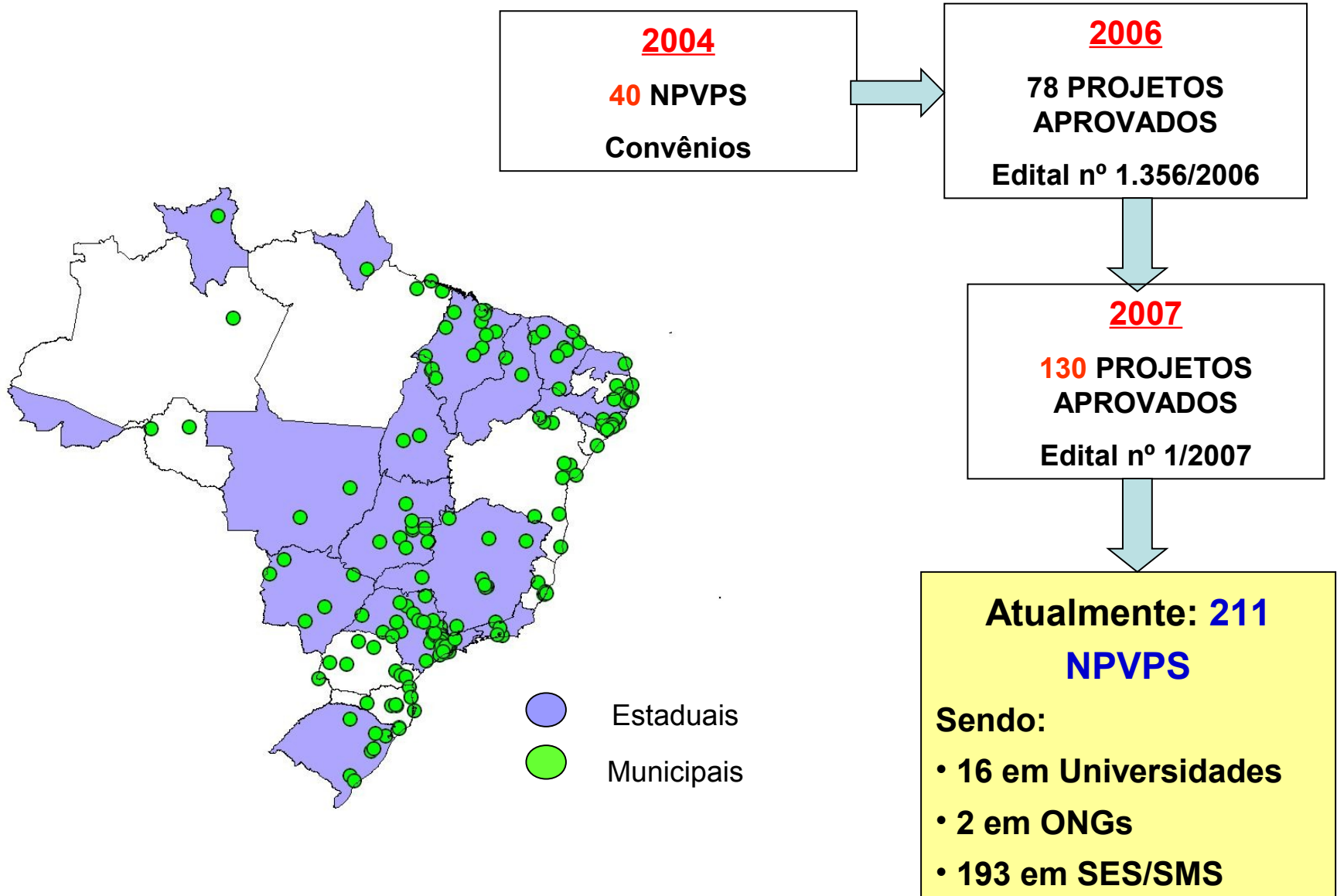


# Política Nacional de Promoção da Saúde - 2006



- Redução da morbimortalidade em decorrência do uso abusivo de **álcool e outras drogas**
- Redução da morbimortalidade por **acidentes de trânsito**
- Prevenção da violência e estímulo à **cultura de paz**

# Rede Nacional de Núcleos de Prevenção da Violência e Promoção da Saúde.





# Violência nas Várias Fases da Vida

- **Crianças e adolescentes:** artigo 13 da Lei nº 8.069/1990 - Estatuto da Criança e do Adolescente, e deve ser encaminhada aos **Conselhos Tutelares**.

Síndrome da Criança Espancada – déc de 60 – programas de prevenção e intervenção nas dinâmicas familiares.

- **Mulher:** Decreto-Lei nº 5.099 de 03/06/2004, Lei nº 10.778/2003 Lei Maria da Penha – lei nº 11340/2006

Movimento Feminista visando criar protagonismo de gênero, pauta positiva para agir nas causas

- **Pessoa idosa:** artigo 19 da Lei nº 10.741/2003 - Estatuto do Idoso

Espancamento de avós, maus-tratos contra a pessoa idosa -1975

# Inclusão da Violência na Agenda da Saúde e de outros Setores

- OMS – 2002 “causas externas” : violência e saúde e recomenda diagnóstico e plano de ação para os países da região das Américas
- MS OPAS FioCruz – Impactos da Violência na Saúde dos Brasileiros em 2005
- MS SVS - Plano de Ação iniciada em 2001, implantada em 2005
- CONASS (Conselho Nacional de Secretários de Saúde) – Violência: uma Epidemia Silenciosa em 2008
- Núcleo de Prevenção de Violências de Campinas – I Encontro Municipal de Prevenção a Violências e Acidentes em 2008

# Núcleo de Prevenção de Violências e Acidentes...

Como estruturar em Campinas ?

Identificando programas de enfrentamento e agregando redes ou outros programas e projetos pertinentes.

# Programas de Enfrentamento a Violências em Campinas

VIOLÊNCIA DOMÉSTICA  
CONTRA CRIANÇA E ADOLESCENTE  
VDCCA



CÂMARA MUNICIPAL DE CAMPINAS

COMISSÃO DE DEFESA  
DOS DIREITOS DA CRIANÇA E DO ADOLESCENTE

CONSELHO MUNICIPAL DE DIREITOS  
DA CRIANÇA E DO ADOLESCENTE  
DE CAMPINAS

2000 - 2001



2001

SISNOV

Sistema de Notificação  
de Violência

2005



2002



2006



Núcleo de Prevenção de  
Violências e Acidentes de  
Campinas

# **Núcleo de Prevenção de Violências e Acidentes e Promoção à Saúde**

- ✓ **Programa Iluminar – violência sexual**
- ✓ **Programa de Enfrentamento a Violência Doméstica contra crianças e adolescentes**
- ✓ **Fórum de Dependência Química**
- ✓ **Programa Vida sobre Duas Rodas**
- ✓ **Programa Preferência sobre a Vida**
- ✓ **Projeto TEIA**
- ✓ **Programa do Idoso**
- ✓ **Programa de Reabilitação**
- ✓ **Registro de Trauma de Campinas**



# Núcleo de Prevenção de Violências e Acidentes e Promoção à Saúde

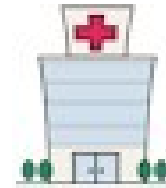
- ✓ Março de 2007, grupo gestor e grupo consultivo

Grandes eixos diretivos:

- ✓ **Informação:** notificação e outras fontes
- ✓ **Redes:** identificar, estruturar, articular
- ✓ **Políticas Públicas:** dar subsídios
- ✓ **Interinstitucional e intersetorial:** articular, buscar parcerias



# Redes de Assistência, Proteção, Promoção e Prevenção



ONGs



Conselho Tutelar de Campinas

Zelando pelo Cumprimento dos Direitos da Criança e do Adolescente



CREAS



Centros de Saúde, UPAs CAPS



Conselhos de Direito



SAMU 192



PREFEITURA MUNICIPAL DE CAMPINAS



# Notificando Violências

- **DOMÉSTICA**: contra mulheres e homens em todos os ciclos de vida (todas as idades)
- **SEXUAL**: contra mulheres e homens em todas os ciclos de vida
- **TRÁFICO DE PESSOAS**: contra mulheres e homens em todos os ciclos de vida
- **AUTO PROVOCADAS**: contra mulheres e homens em todos os ciclos de vida, exceto crianças (menores de 9 anos)
- **OUTRAS VIOLÊNCIAS INTERPESSOAIS e VIOLÊNCIA URBANA**: contra crianças, adolescentes, mulheres e pessoas idosas (situação de notificação compulsória).

**ATENÇÃO:** Não é objeto de notificação contínua : violência urbana contra homens adultos (20 a 59 anos).



# Enfrentando Violências em Campinas

- Temos solução para todas as violências?
- Identificar e solucionar muitas vezes é sofrido, nem sempre é imediato, nem sempre a rede está pronta e exige um preparo pessoal e em equipe e uma disponibilidade persistente.
- Temos vários programas de enfrentamento.
- Temos várias redes estruturadas e articuladas mas temos outras para estruturar ou reestruturar e articular ou rearticular.
- Conhecer os programas e fluxos existentes e identificar os parceiros no seu território pode ser o primeiro passo para começar a melhorar a resposta ao enfrentamento que será integral se for interinstitucional, intra e intersetorial.

# Obrigada !

[naoko.silveira@campinas.sp.gov.br](mailto:naoko.silveira@campinas.sp.gov.br)

(19)2116-0187 / 0233



Núcleo de Prevenção de  
Violências e Acidentes de  
Campinas