



PREFEITURA MUNICIPAL DE CAMPINAS
SECRETARIA MUNICIPAL DE SAÚDE
COORDENADORIA DE VIGILÂNCIA E SAÚDE AMBIENTAL

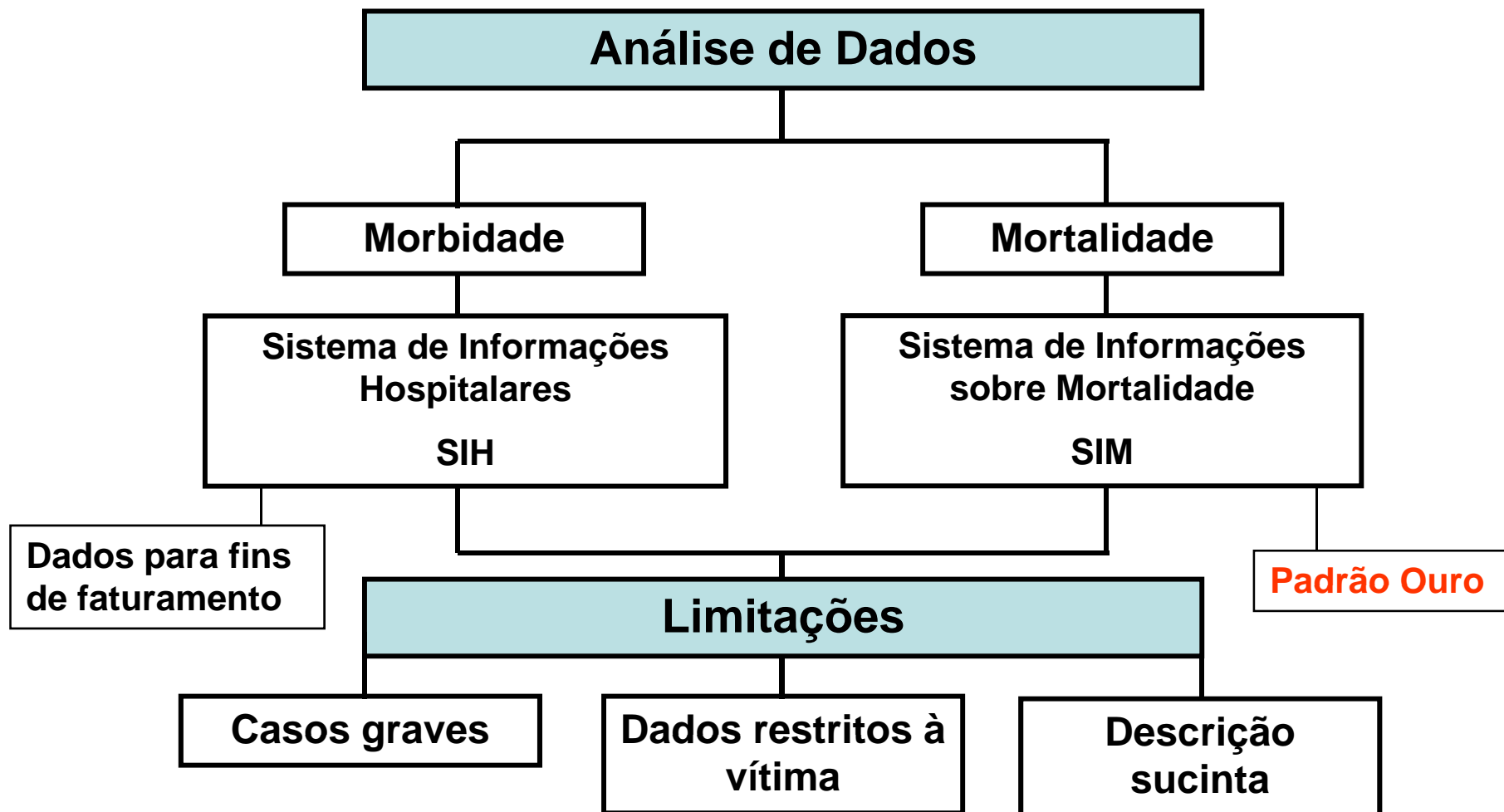
VIVA – Inquérito de Violências e Acidentes em Serviços Sentinelas

Ricardo A. Cocolisce
Núcleo de Epidemiologia Hospitalar
Hospital Municipal Dr Mário Gatti

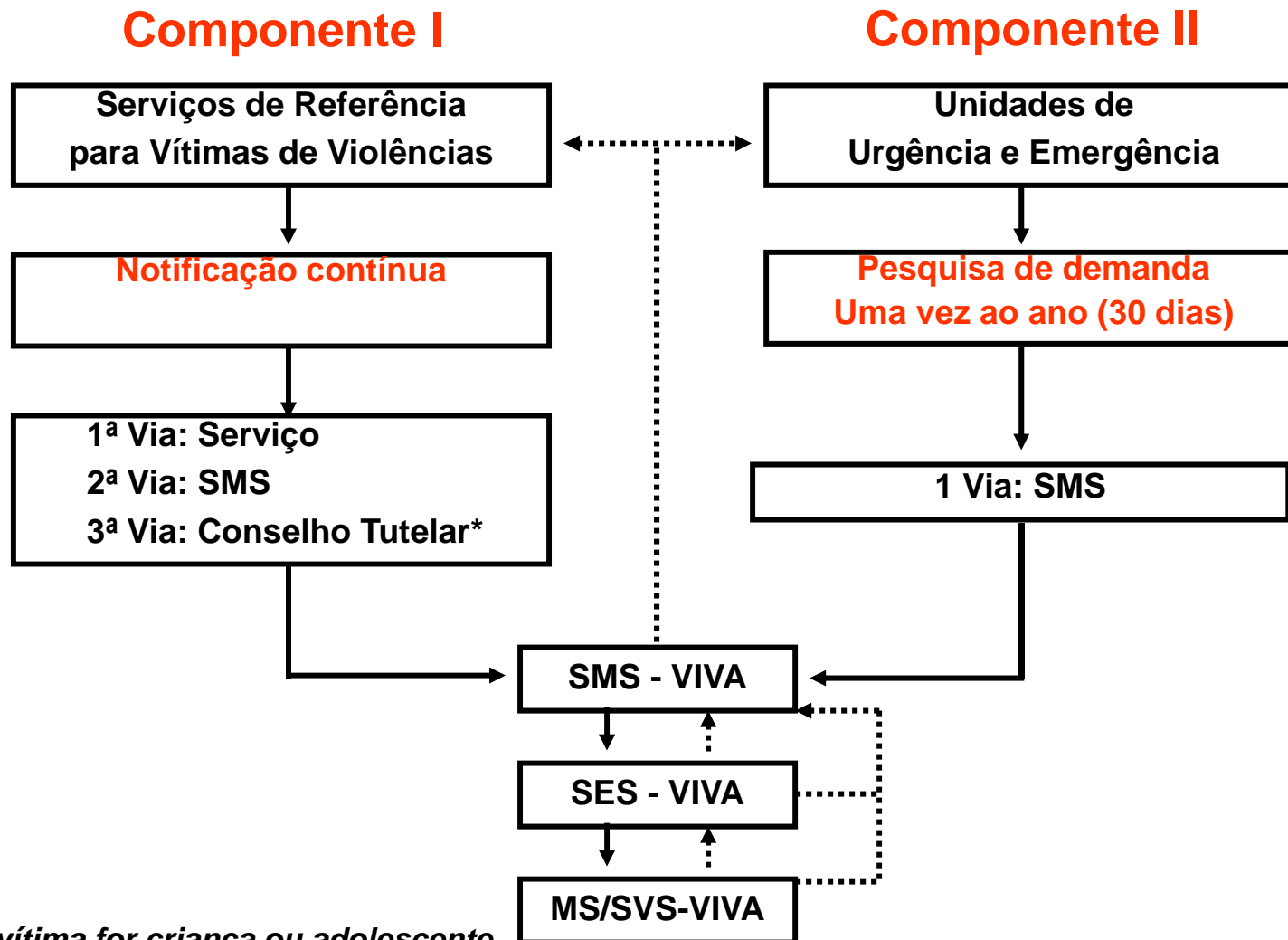
I Encontro Municipal de Prevenção de Violências e Acidentes e Promoção à Saúde

Campinas, 15 de maio de 2008

Vigilância de Acidentes e Violências no Brasil



Vigilância de Violências e Acidentes VIVA



*Quando a vítima for criança ou adolescente

Metodologia

- **Tipo de estudo**
 - **Descritivo - corte transversal**
- **Local**
 - **Unidades de urgência e emergência do SUS**
 - **39 municípios – 27 Unidades da Federação (todas as capitais estão incluídas)**
- **Critérios de inclusão**
 - **Elevada mortalidade por causas externas**
 - **Infra-estrutura dos serviços**
 - **Adesão à proposta de vigilância**

Metodologia

- **Período**
 - Trinta dias consecutivos
 - Plantões de 12h em turnos alternados
 - Coleta- ficha própria
 - Setembro 2007 - Período de 1º a 30
- **População do estudo**
 - Amostra de conveniência
 - Vítimas de violências e acidentes
 - Demanda espontânea

Serviços Sentinelas

resultado do levantamento de 2007

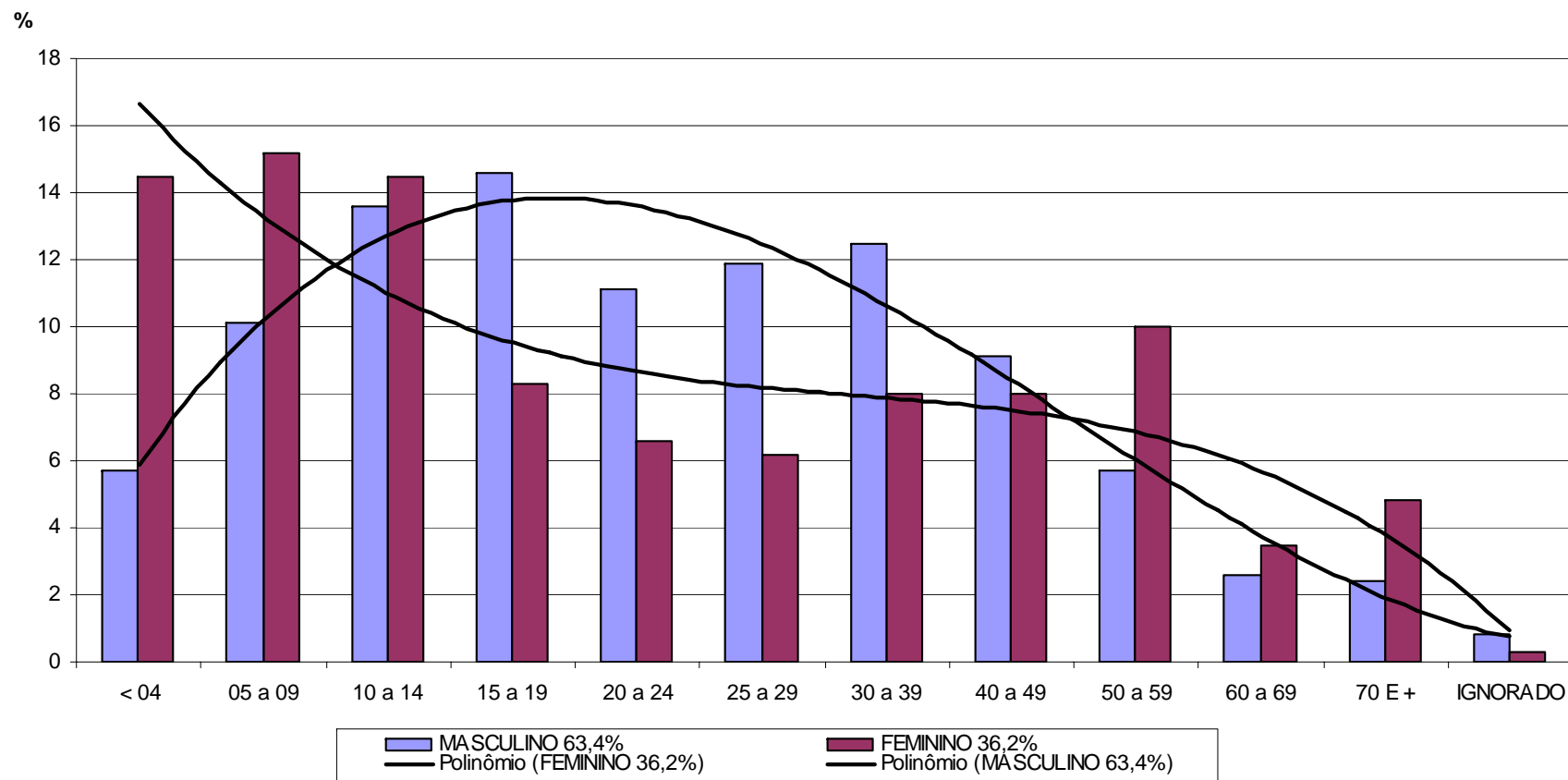
- Hospital Municipal Dr Mário Gatti – 40%
- Hospital das Clínicas da Unicamp – 23%
- Hospital e Maternidade Dr Celso Pierro (PUC Campinas) – 37%

Total de 798 fichas

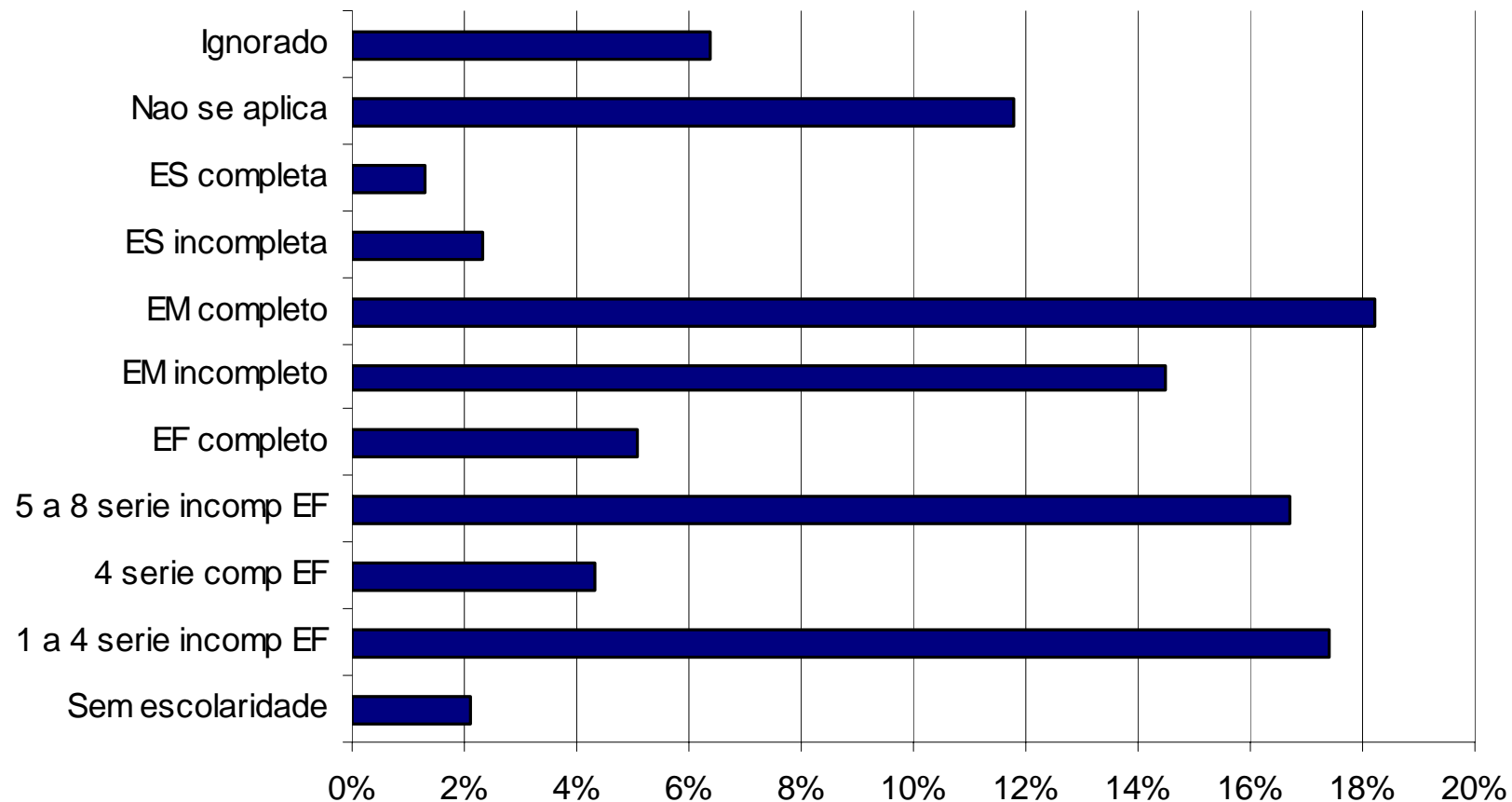
Violências e Acidentes nos Serviços Sentinelas em 2007

tipos	n°	%
queda	335	42,0%
outros acidentes	227	28,4%
acidentes transportes	177	22,2%
queimaduras	12	1,5%
agressões/maus-tratos	34	4,3%
suicídios/tentativa	9	1,1%
ignorado	3	0,4%
total	798	100%

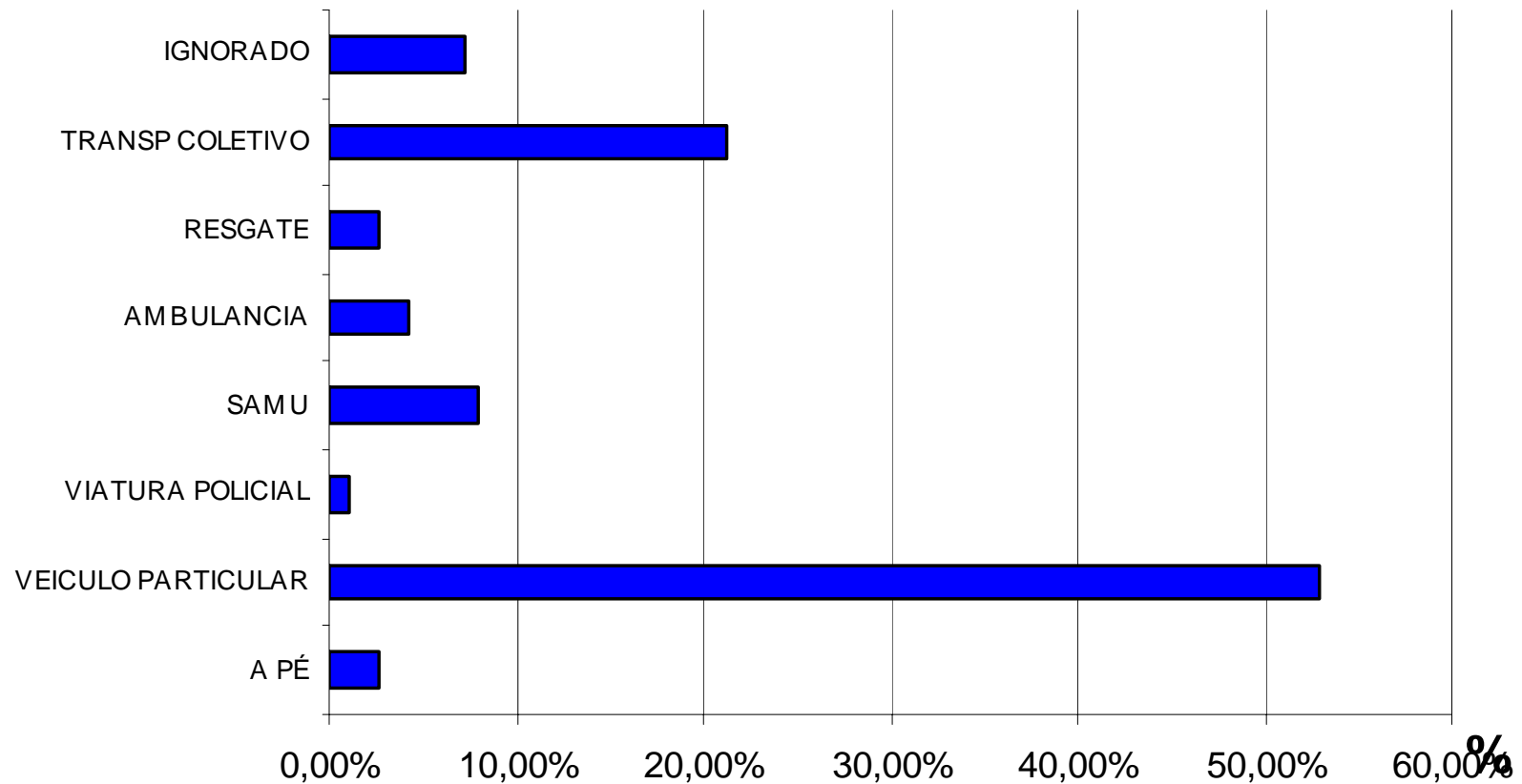
Violências e Acidentes sexo e faixa etária



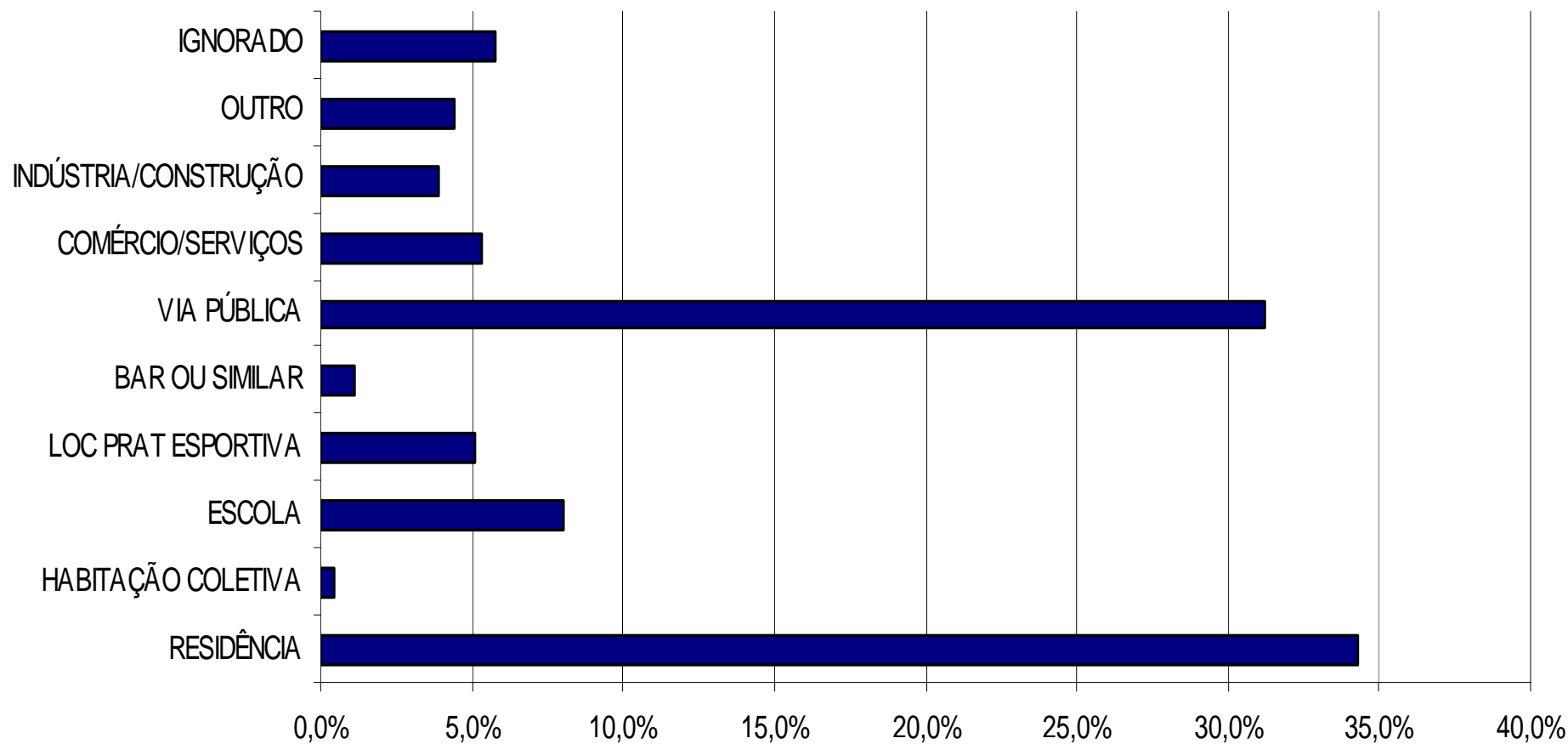
Violências e Acidentes escolaridade



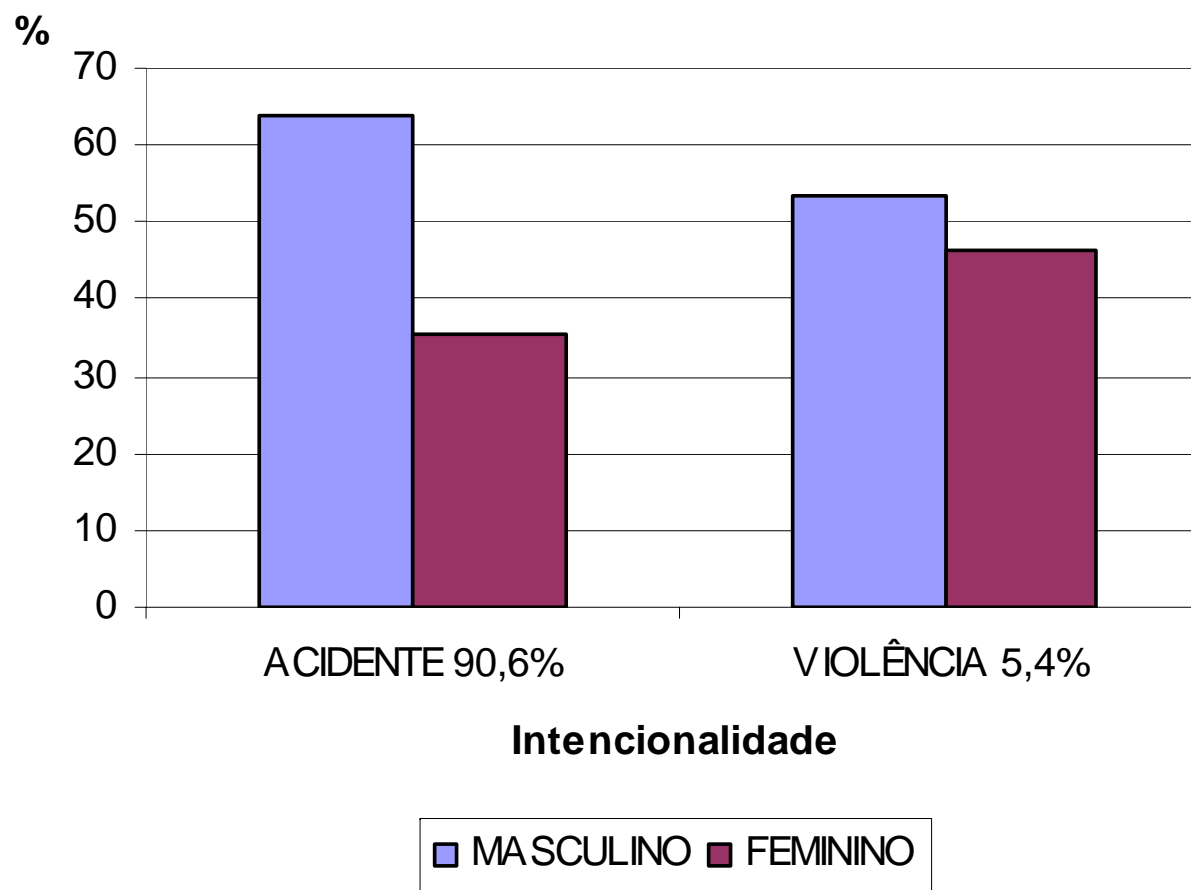
Violências e Acidentes meio de transporte ao hospital



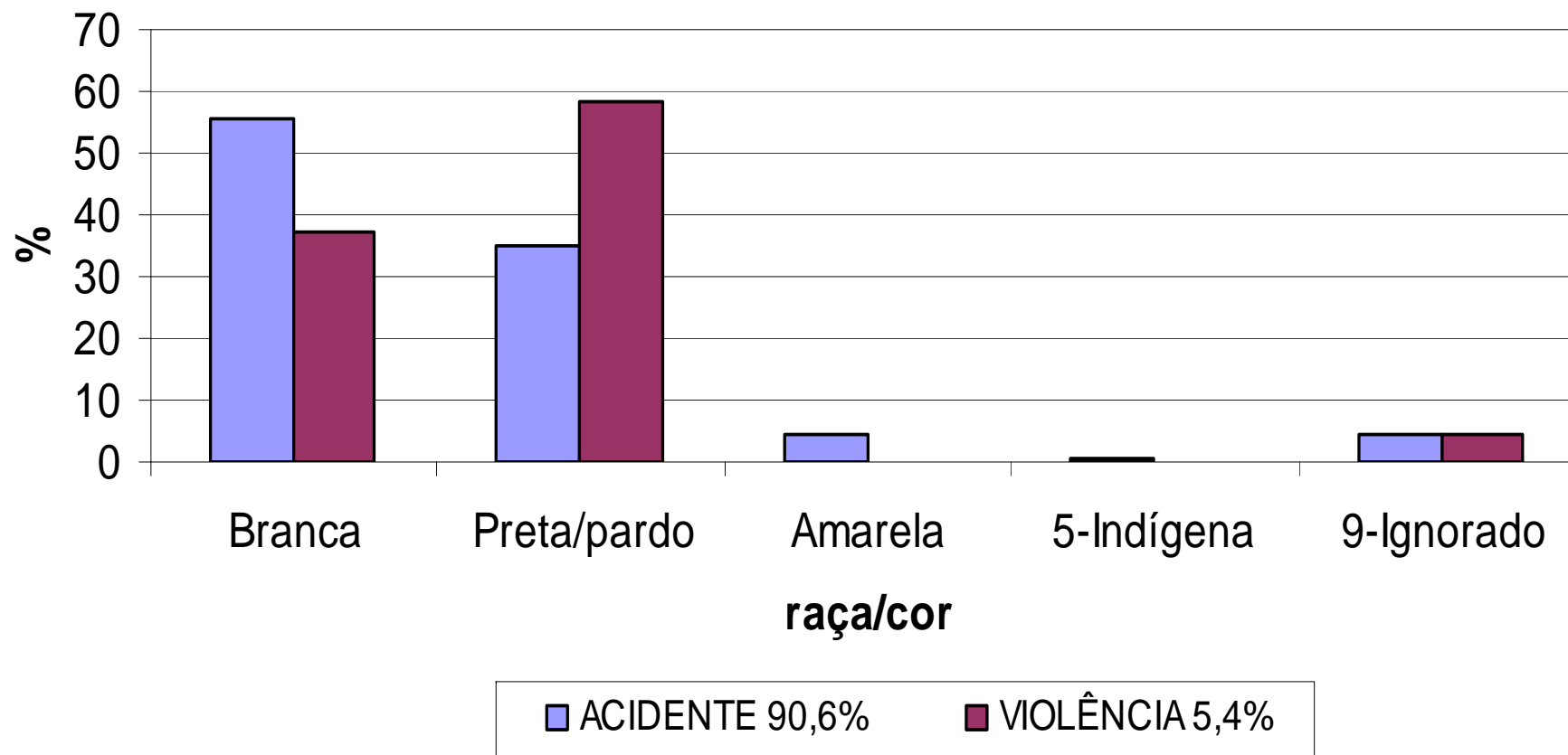
Violências e Acidentes local de ocorrência



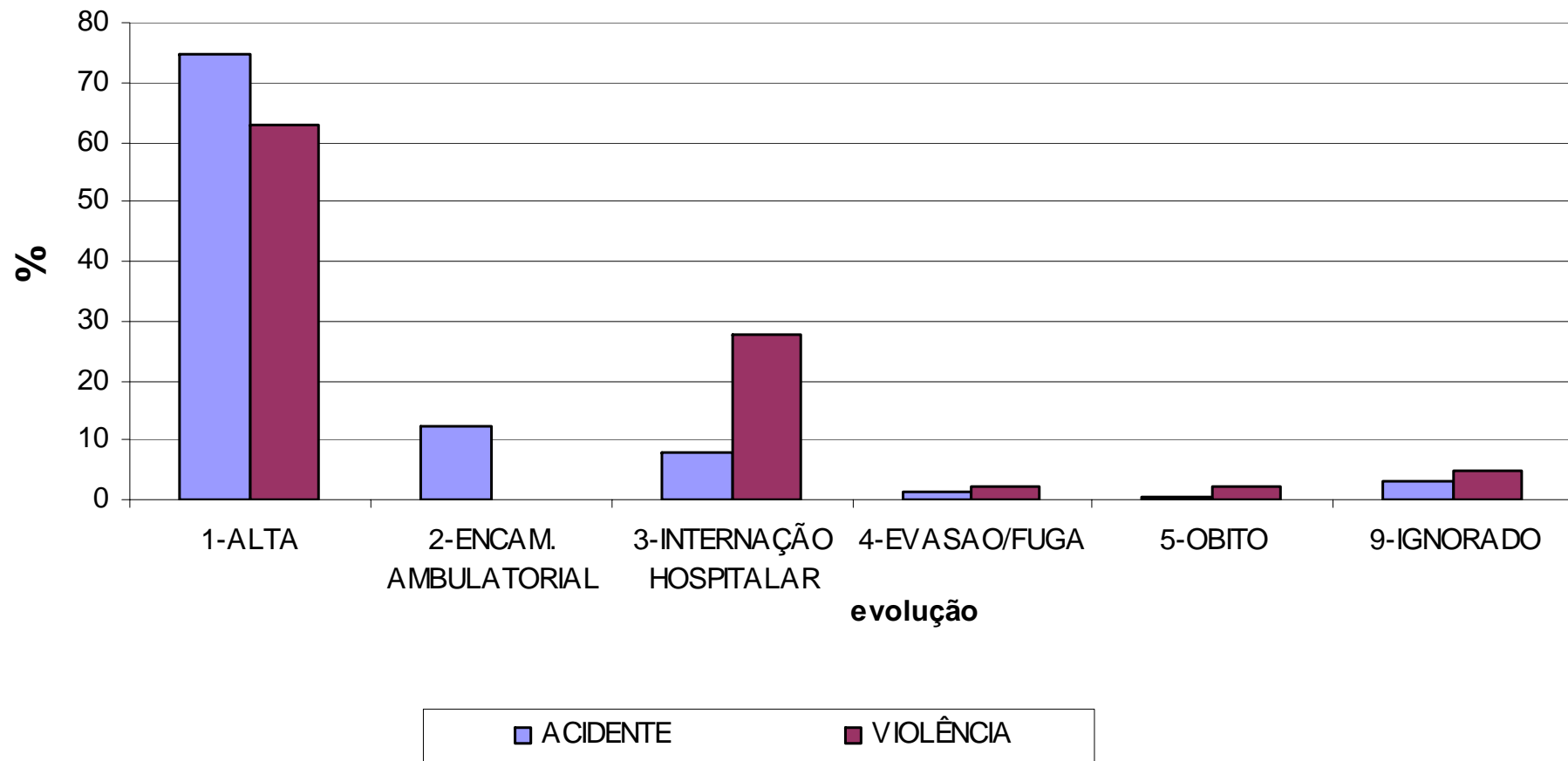
Violências e Acidentes intencionalidade e sexo



Violências e Acidentes raça/cor

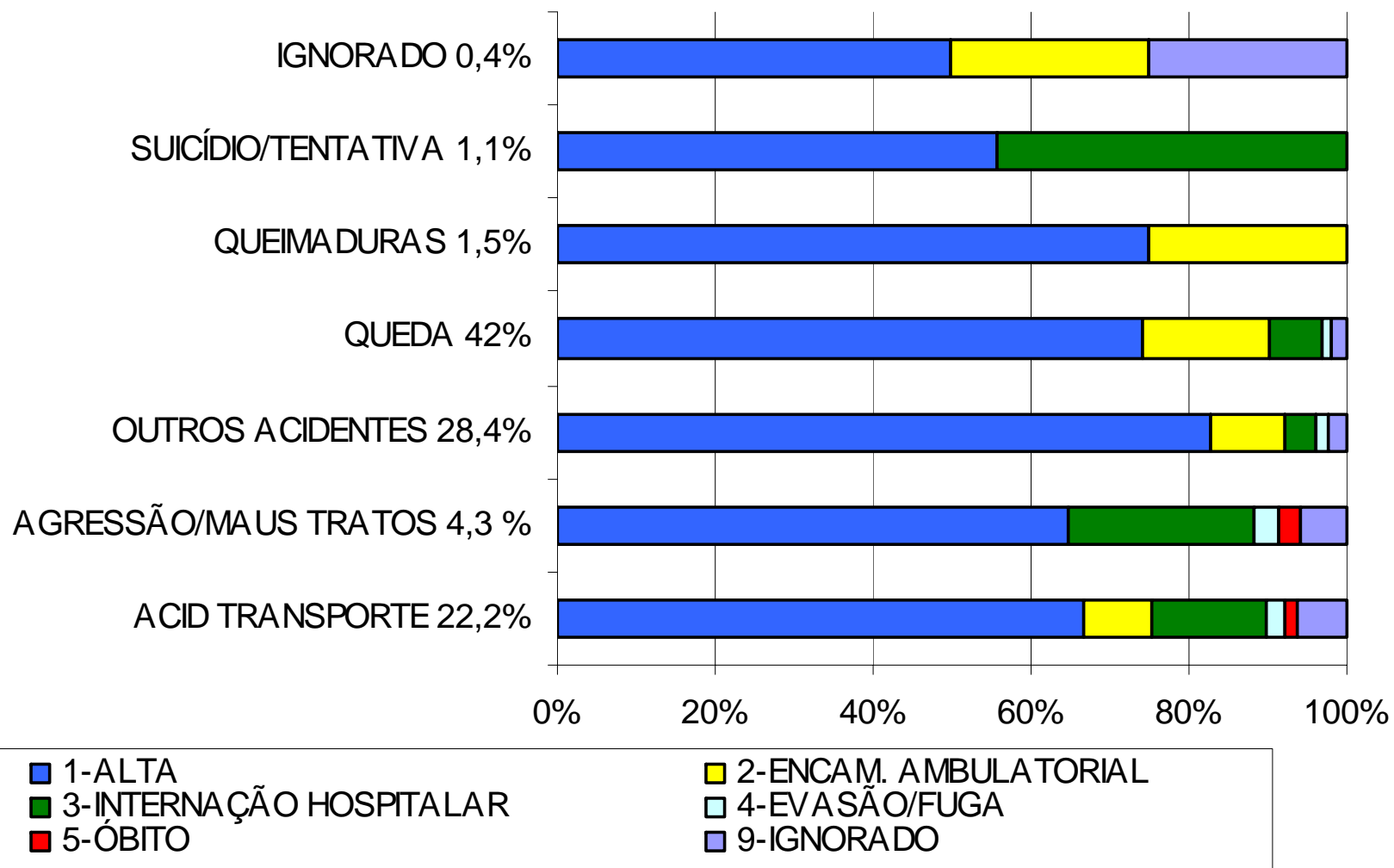


Violências e Acidentes Intencionalidade e evolução



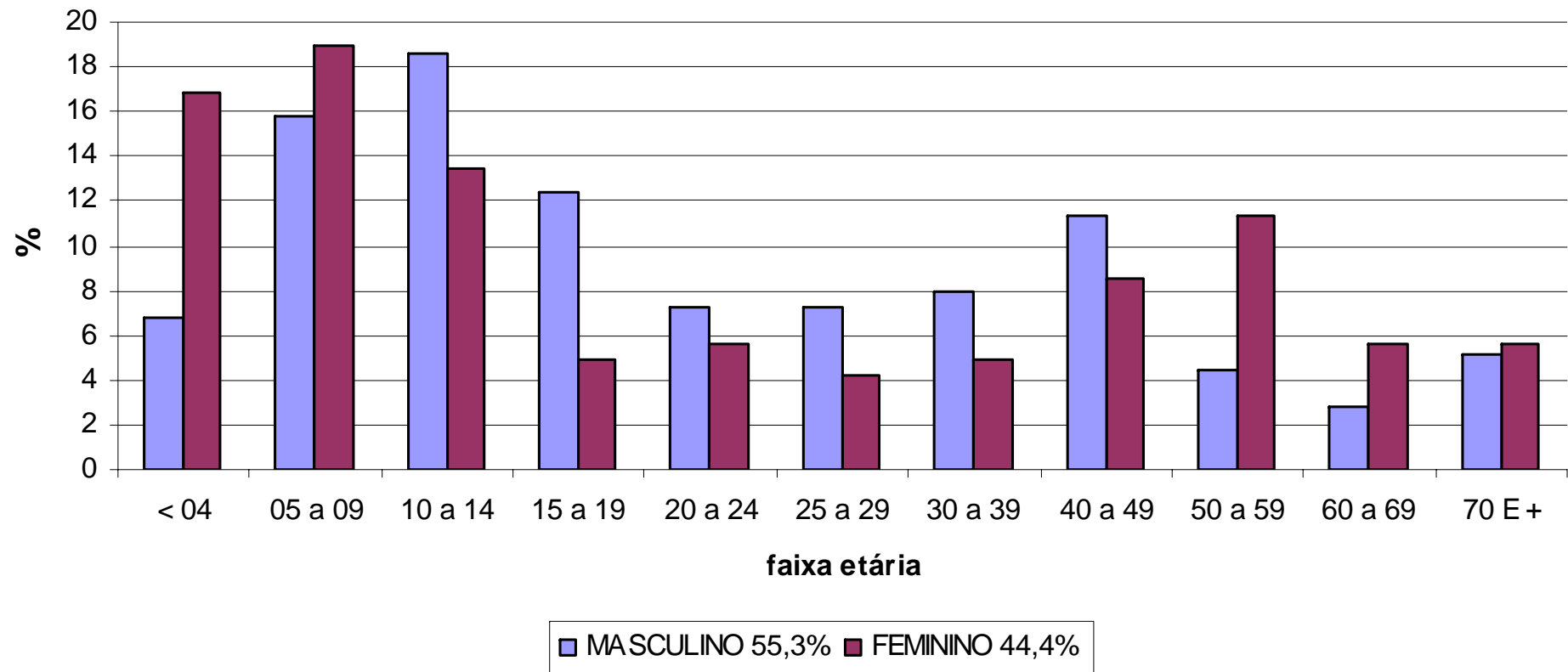
Violências e Acidentes

tipo de ocorrência e evolução



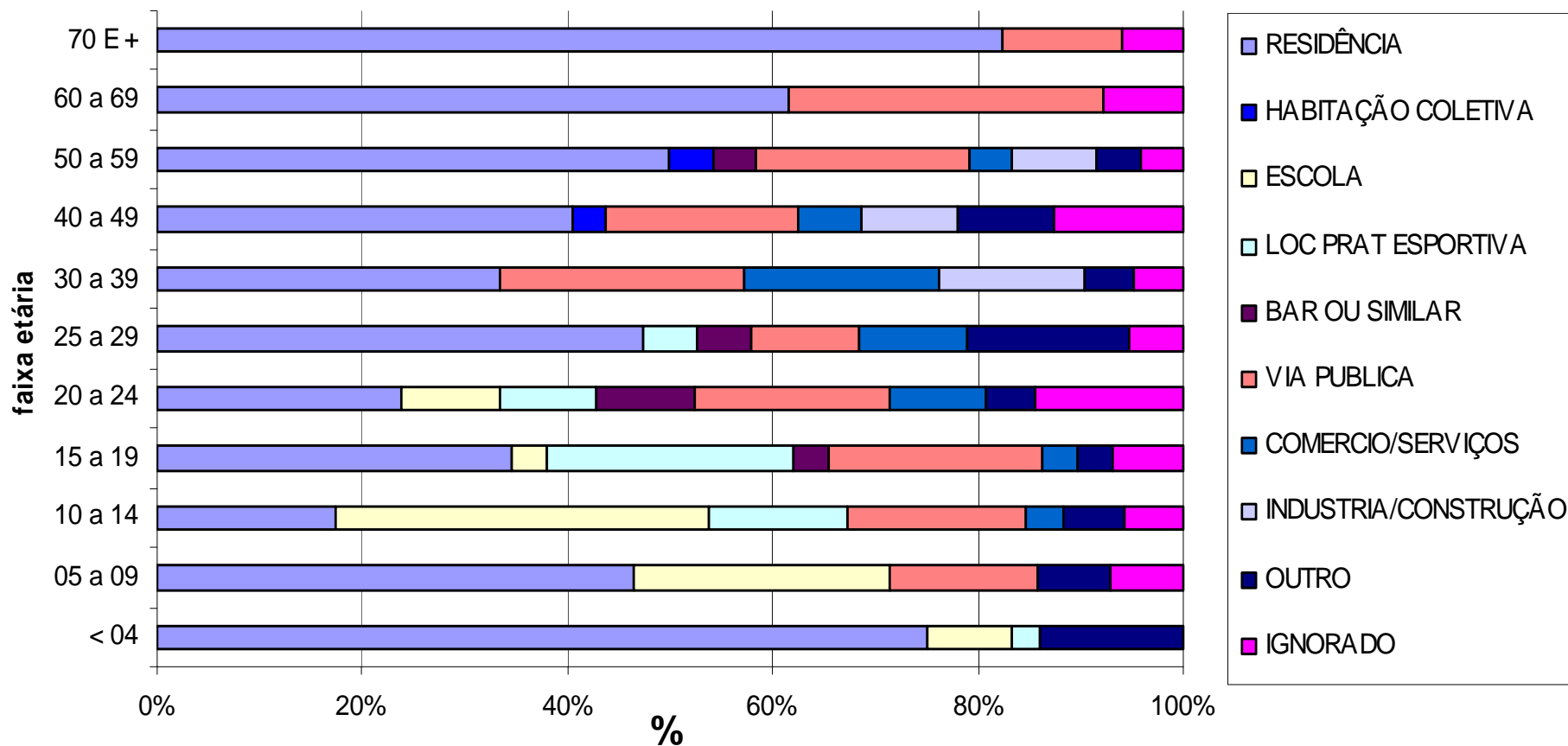
Queda

sexo e faixa etária



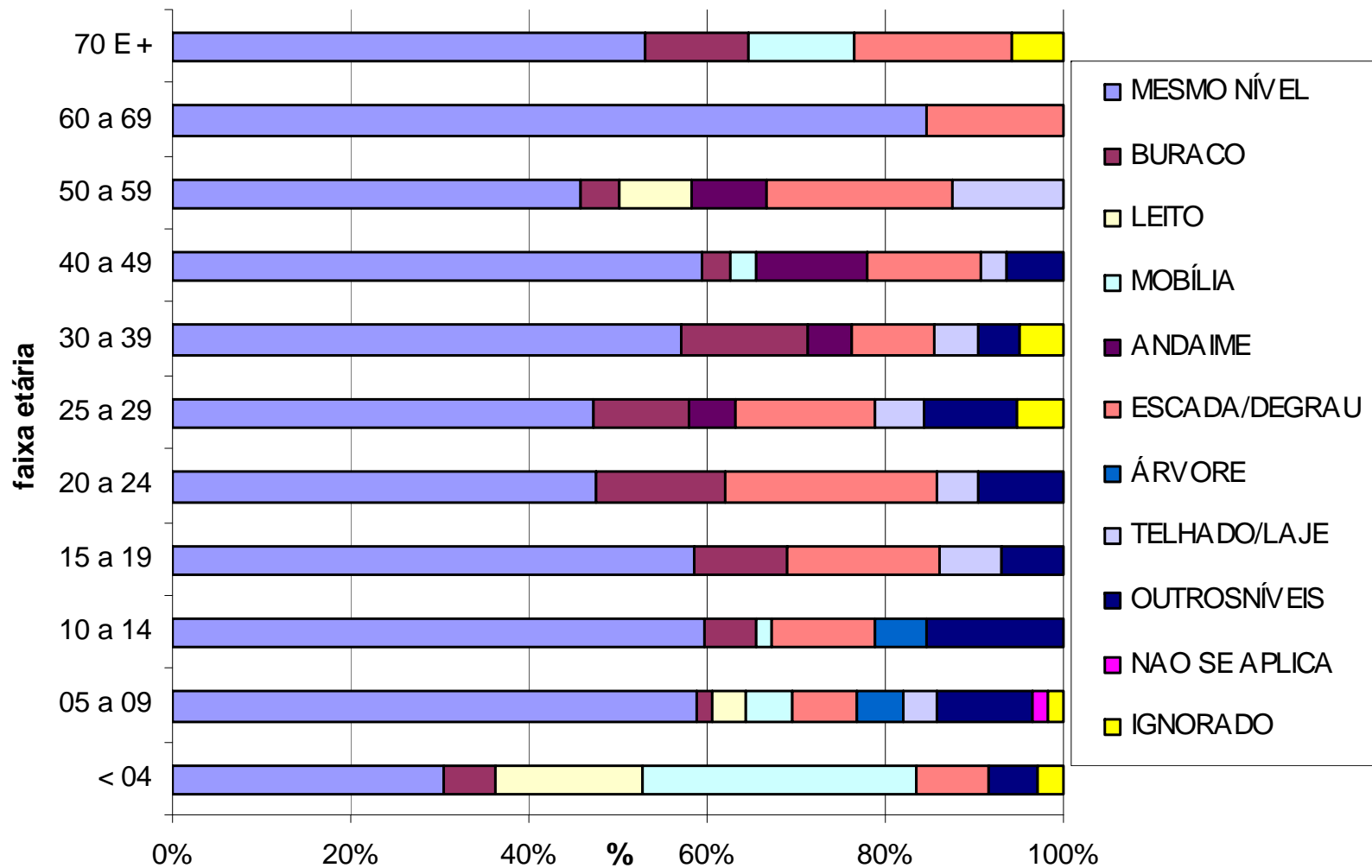
Queda

faixa etária e local de ocorrência

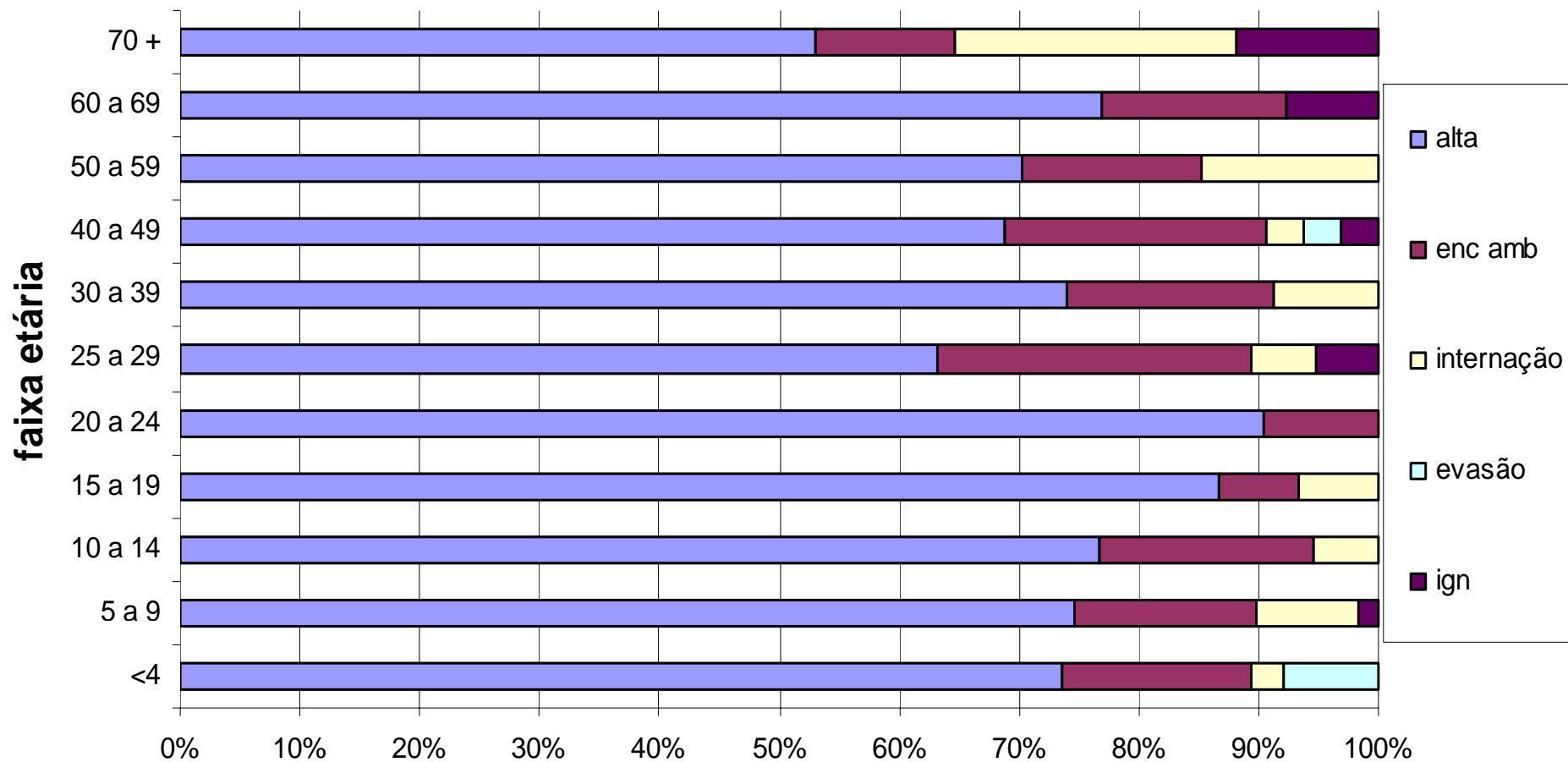


Queda

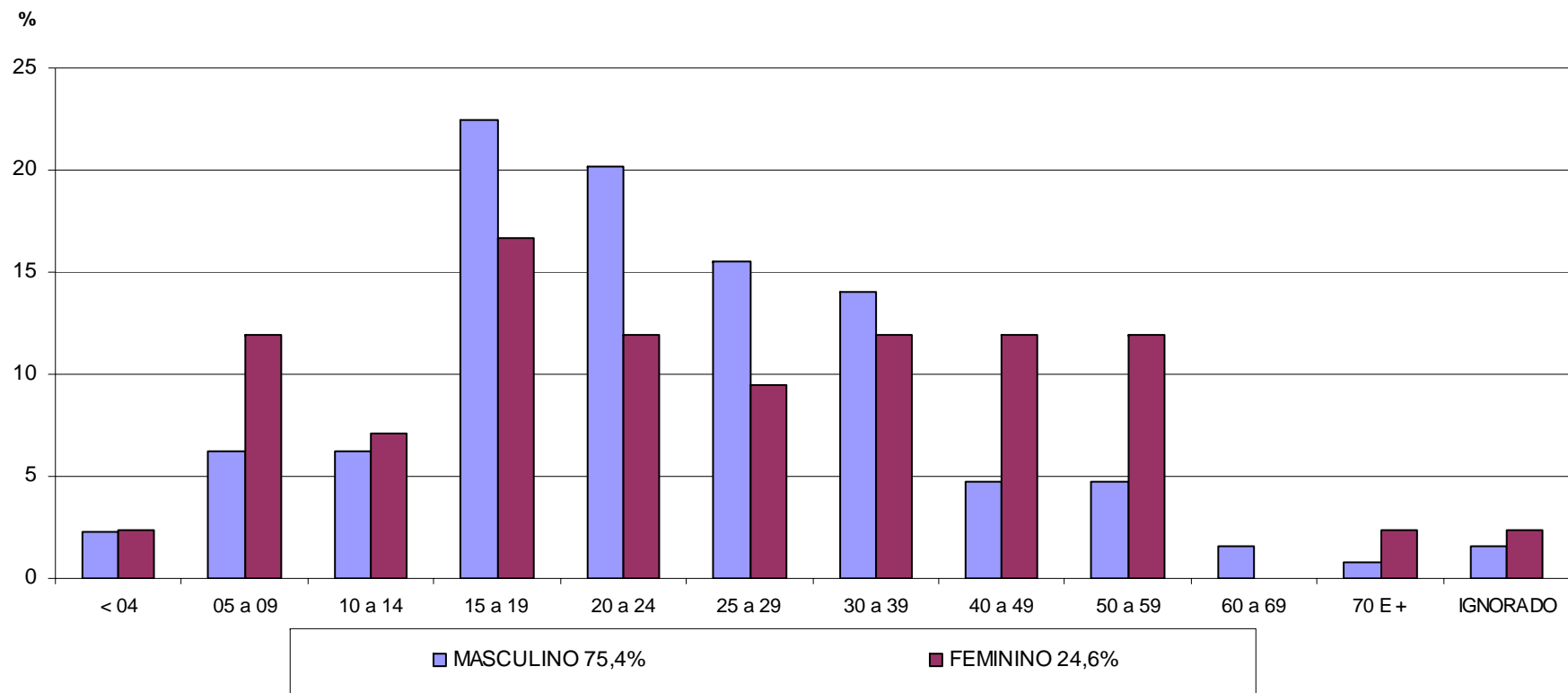
faixa etária e tipo



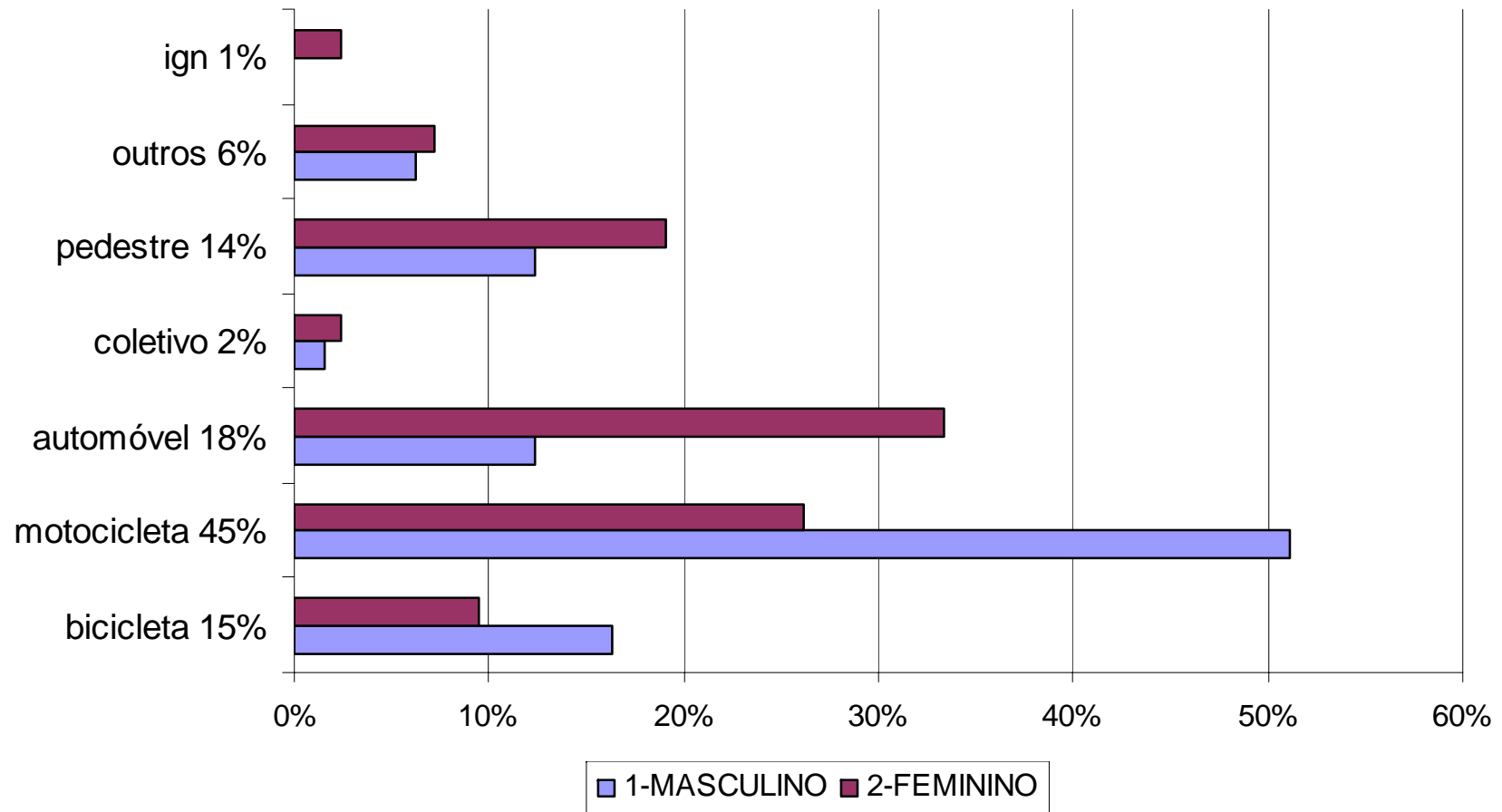
Queda faixa etária e evolução



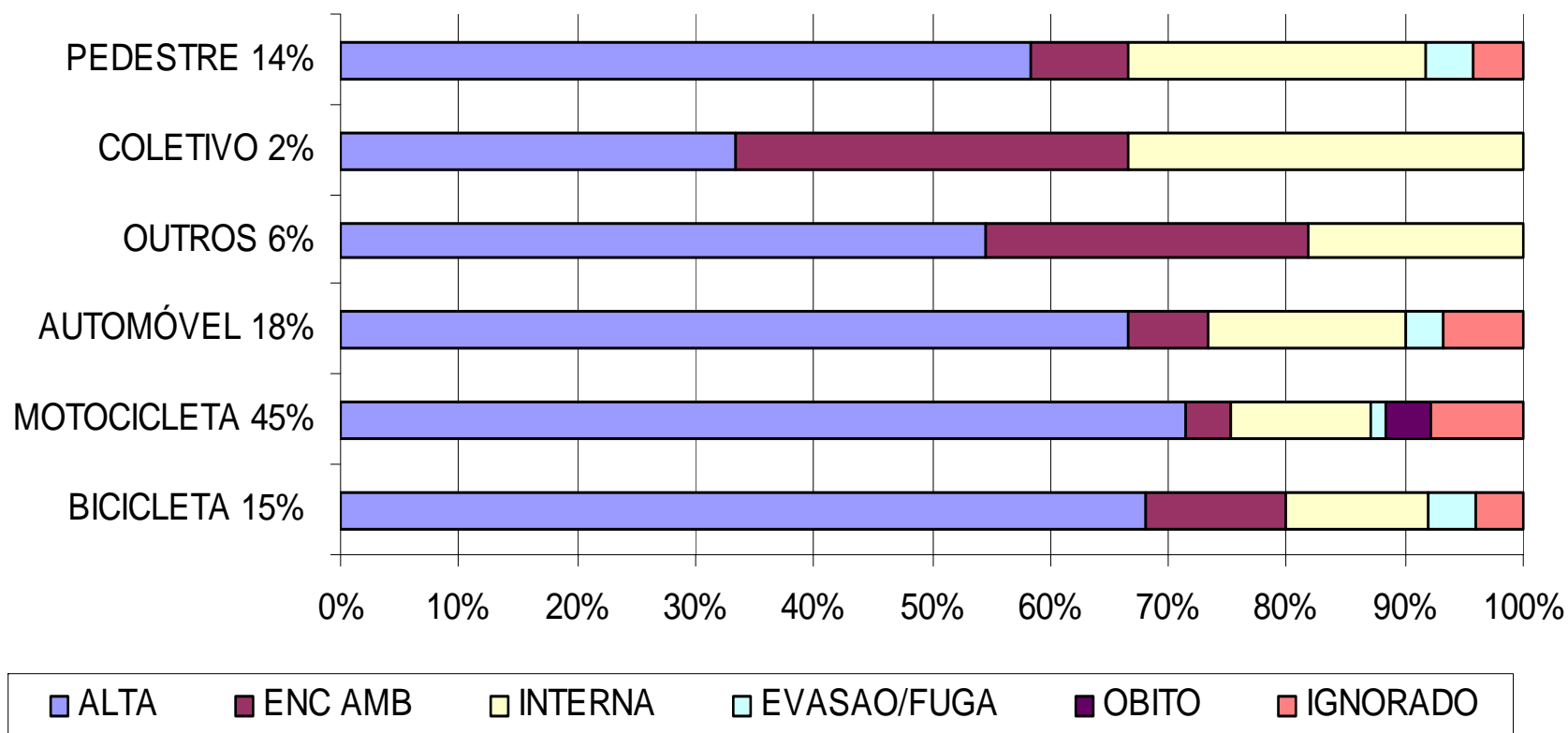
Acidentes de Transporte sexo e faixa etária



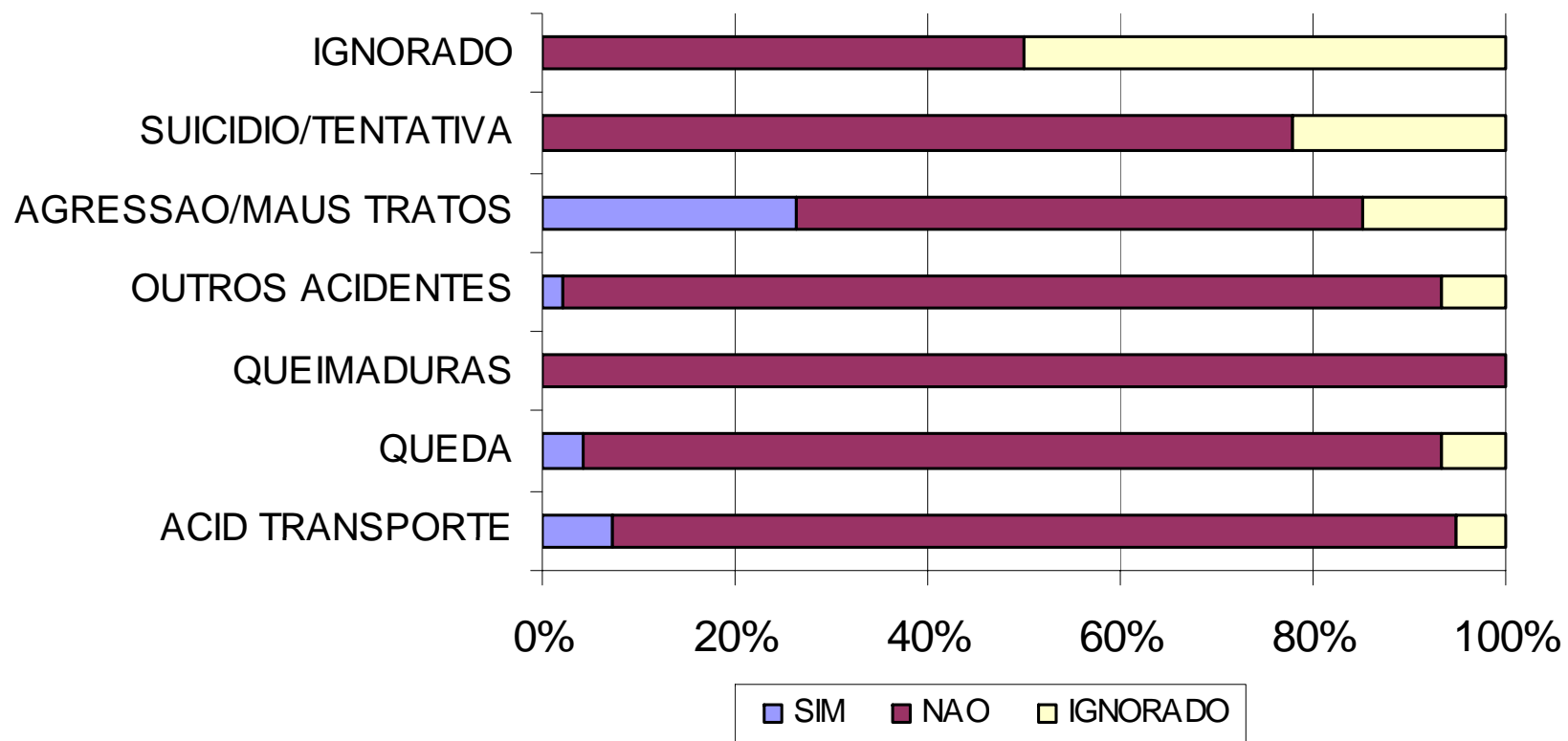
Acidentes de Transporte veículo ou tipo de vítima e sexo



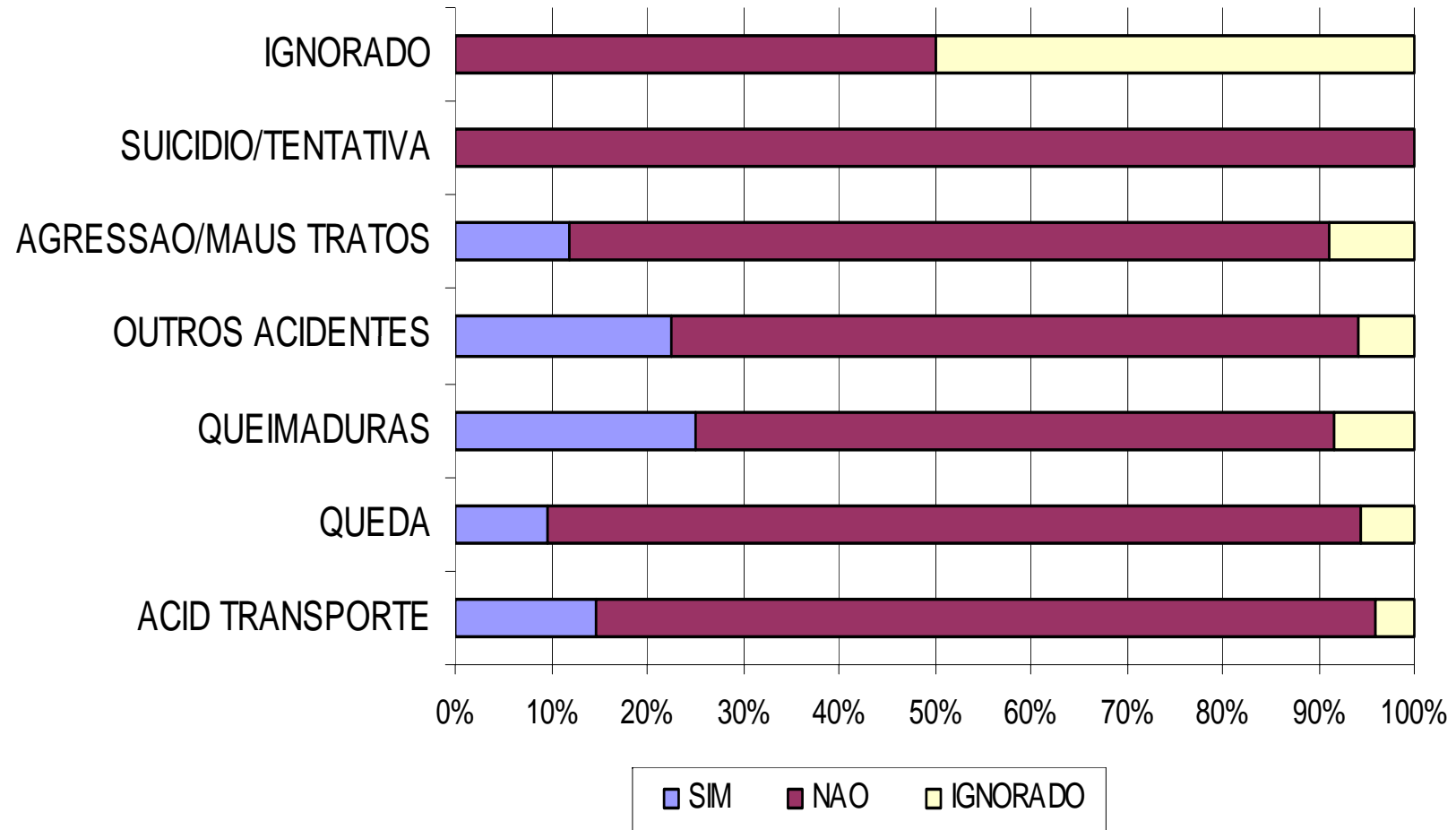
Acidentes de Transporte veículo ou vítima e evolução



Tipo de ocorrência e uso de álcool



Tipo de ocorrência e trabalho



Considerações

- Dados amostrais de acidentes de transporte coincidem com dados de mortalidade e também com dados de registro de acidentes da EMDEC quanto a faixa etária de prevalência, importância da motocicleta!
- Reforça trabalho urgente com motociclistas:
 - o óbito relacionado ao trabalho como evento sentinela e incluir na investigação sistemática no programa de saúde dos trabalhadores
- Dados de queda sugerem gravidade em idades mais avançadas podendo ser útil para Programa do Idoso
- Necessidade de Implantação de Registro de Trauma (violências e acidentes graves)
- Inclusão de mais sentinelas nas Unidades de Pronto Atendimento
- Melhorar o levantamento de fatores de risco associados
- Desafio: trabalhar dados de morbidade hospitalar para que virem dados epidemiológicos mais confiáveis!

Equipe responsável:

Coordenação geral: COVISA

HMMG: NEH, PS Adulto e PS Infantil

HC Unicamp: Assistentes Sociais e Liga do Trauma do Departamento de Cirurgia

PUCC: NVE, equipes de enfermagem e médicos da Urgência e Emergência

CII: digitação

Apoio: Área Técnica de Vigilância de Violências e Acidentes/CGDANT/Análise de Situação de Saúde/SVS/MS

Obrigado!