



PREFEITURA MUNICIPAL DE CAMPINAS
SECRETARIA MUNICIPAL DE SAÚDE



Relatório Anual de Gestão 2015

3º Relatório detalhado do Quadrimestre Anterior 2015

Serviço de Saúde Dr. Cândido Ferreira

Processo Administrativo:	2012/10/20798
Termo de Convênio:	74/12
T.A.	15/15
Vigência do Convênio	De 03/06/15 a 02/05/15
Objeto:	“O presente convênio tem por objeto manter, em regime de cooperação mútua entre os Convenientes, o Programa de Assistência à Saúde Mental no município de Campinas, no âmbito do Sistema Único de Saúde”

1 - Introdução

Atendendo aos dispositivos legais estabelecidos na Lei Federal Complementar no. 141/2.012, Artigo 36, esta coordenação apresenta, à diretoria do Departamento de Gestão e Desenvolvimento Organizacional, seu **Relatórios Detalhados do 1º, 2º e 3º Quadrimestres**, referente ao período de **Janeiro a Dezembro** do exercício de 2015.

2 - Quantitativo Conveniado

O quantitativo Físico deverá seguir a seguinte tabela:



PREFEITURA MUNICIPAL DE CAMPINAS

SECRETARIA MUNICIPAL DE SAÚDE



Tabela I

Meta: alcançar 90% da soma dos percentuais de produção dos serviços descritos abaixo.

Havendo justificativa formal e pré aprovada pelo conveniente da não realização da totalidade dos procedimentos detalhados abaixo, o repasse financeiro será integral.

CAPS III/SRT

Serviço	RAAS	RAAS - SRT	BPA-I	BPAC	BPAC SRT
CAPS III Antonio da Costa Santos	4190	18	11	76	16
CAPS III Davi Capistrano	4190	17	11	76	16
CAPS III Esperança	4190	71*	11	76	80*
CAPS III Estação	4190	17	11	76	16
CAPS III Novo tempo	4190	20	11	76	12
CAPS III Integração	4190	20	11	76	12

*Inclui RAAS e BPAC do CAPS e dos SRTs do Distrito de Sousas.

CAPS Ad

Serviço	RAAS	BPA-I	BPA-C
CAPS Ad II Independência	1507	31	212
CAPS Ad II Antonio Orlando	1507	31	212
CAPS Ad III Reviver	3056	31	275

CAPS i

Serviço	RAAS	BPA-I	BPA-C
CAPS i Espaço Criativo	945	11	42
CAPS i Carretel	945	11	42



PREFEITURA MUNICIPAL DE CAMPINAS

SECRETARIA MUNICIPAL DE SAÚDE



Tabela II: Núcleo de Retaguarda, SRTs, CECCOS, Programas de Inclusão Social pelo Trabalho, Unidade de Acolhimento e Projetos Alternativos Complementares.

Meta: Alcançar 90% das metas de produção estabelecidas na tabela abaixo

Serviços/Projetos	Produção
Núcleo de Retaguarda	Transtornos Mentais Graves – 40 leitos Transtornos decorrentes do Uso/Abuso de álcool, crack e outras drogas – 10 leitos
05 CECCOS	400 usuários inseridos
Programas de Inclusão Social pelo Trabalho	350 usuários
Unidade de Acolhimento	10 vagas
Projetos Alternativos Complementares	300 usuários/ mês
Consultório na Rua	300 usuários/ mês

Tabela III:

Eixo Formação e Educação Permanente

Meta: Alcançar 90% das metas de produção estabelecidas na tabela abaixo

Serviços/Projetos	Produção
Cândido Escola	120 alunos em campo
Residência Médica em Psiquiatria	13 residentes em formação

INDICADORES DE ACOMPANHAMENTO QUALITATIVOS

EIXO REDE DE ATENÇÃO E REABILITAÇÃO PSICOSSOCIAL

CAPS III	Metas
Origem dos encaminhamentos ou demanda espontânea	Entrega de 100% dos relatórios enviados dos CAPS até o 27º dia útil do mês subsequente.
Nº de novos usuários inseridos mensalmente	Entrega de 100% dos relatórios até o 27º dia útil do mês subsequente.
Taxa de Ocupação e média de permanência no Acolhimento Noturno	Entrega de 100% dos relatórios enviados dos CAPS até o 27º dia útil do mês subsequente.



PREFEITURA MUNICIPAL DE CAMPINAS

SECRETARIA MUNICIPAL DE SAÚDE



Nº de usuários encaminhados mensalmente para internações psiquiátricas	Entrega de 100% dos relatórios até o 27º dia útil do mês subsequente.
Relatório Mensal das atividades de Matriciamento	Uma reunião mensal de matriciamento para cada Unidade de referência.

CAPS AD	Meta
Origem dos encaminhamentos ou demanda espontânea	Entrega de 100% dos relatórios enviados dos CAPS até o 27º dia útil do mês subsequente.
Nº de novos usuários inseridos mensalmente	Entrega de 100% dos relatórios até o 27º dia útil do mês subsequente.
Nº de altas/mês	Entrega de 100% dos relatórios até o 27º dia útil do mês subsequente.
Taxa de Ocupação e média de permanência no Acolhimento Noturno (somente CAPS AD III)	Entrega de 100% dos relatórios enviados dos CAPS até o 27º dia útil do mês subsequente.
Nº de usuários encaminhados mensalmente para internações psiquiátricas	Entrega de 100% dos relatórios até o 27º dia útil do mês subsequente.
Relatório Mensal das atividades de Matriciamento	Uma reunião mensal de matriciamento para cada Unidade de referência.
Número de usuários acessados em campo pelos agentes de redução de danos	Entrega de 100% dos relatórios enviados dos CAPS até o 27º dia útil do mês subsequente.

CAPS INFANTIL	Meta
Origem dos encaminhamentos ou demanda espontânea	Entrega de 100% dos relatórios enviados dos CAPS até o 7º dia útil do mês subsequente.
Nº de novos usuários inseridos mensalmente	Entrega de 100% dos relatórios até o 27º dia útil do mês subsequente.
Nº de usuários encaminhados mensalmente para internações psiquiátricas	Entrega de 100% dos relatórios até o 27º dia útil do mês subsequente.



PREFEITURA MUNICIPAL DE CAMPINAS

SECRETARIA MUNICIPAL DE SAÚDE



Relatório Mensal das atividades de Matriciamento	Uma reunião mensal de matriciamento para cada Unidade de referência.
Relatório perfil grupo diagnóstico e idade	Entrega de 100% dos relatórios até o 27º dia útil do mês subsequente
Numero de usuários privados de liberdade e acolhimento institucional	Entrega de 100% dos relatórios enviados da Unidade até o 27º dia útil do mês subsequente.

NÚCLEO DE RETAGUARDA	Meta
Média de permanência – transtornos mentais graves	Entrega de 100% dos relatórios enviados da Unidade até o 27º dia útil do mês subsequente.
Média de permanência – leitos de curta permanência	Entrega de 100% dos relatórios enviados da Unidade até o 27º dia útil do mês subsequente.
Média de Permanência transtornos decorrentes de uso/abuso de álcool, crack e outras drogas	Entrega de 100% dos relatórios enviados da Unidade até o 27º dia útil do mês subsequente.
Média de Permanência para leitos noite CAPS AD	Entrega de 100% dos relatórios enviados da Unidade até o 27º dia útil do mês subsequente.
Taxa de Ocupação – transtornos mentais graves	Entrega de 100% dos relatórios enviados da Unidade até o 27º dia útil do mês subsequente.
Taxa de Ocupação – leitos de curta permanência	Entrega de 100% dos relatórios enviados da Unidade até o 27º dia útil do mês subsequente.
Taxa de Ocupação transtornos decorrentes de uso/abuso de álcool, crack e outras drogas	Entrega de 100% dos relatórios enviados da Unidade até o 27º dia útil do mês subsequente.
Taxa de Ocupação para leitos noite CAPS AD	Entrega de 100% dos relatórios enviados da Unidade até o 27º dia útil do mês subsequente.
Relatório Trimestral das internações com mais de 120 dias	Entrega trimestral de 100% dos relatórios até o 27º dia útil do mês subsequente



PREFEITURA MUNICIPAL DE CAMPINAS

SECRETARIA MUNICIPAL DE SAÚDE



Origem de encaminhamentos para internação	Entrega de 100% dos relatórios enviados da Unidade até o 27º dia útil do mês subsequente.
---	---

SRT	Meta
Relatórios semestrais de mobilidade dos moradores das SRTs	Entrega dos relatórios nos meses de julho e janeiro
Relatórios semestrais da procedência de novos usuários	Entrega dos relatórios nos meses de julho e janeiro
Relatório semestrais de óbitos ou outros motivos de saída da moradia	Entrega dos relatórios nos meses de julho e janeiro
Relatório Semestral das internações por agravos clínicos	Entrega dos relatórios nos meses de julho e janeiro

CECOS	Meta
Relatório Mensal do nº de usuários em atendimento	Entrega de 100% dos relatórios enviados da Unidade até o 27º dia útil do mês subsequente
Relatório Mensal das atividades oferecidas e das atividades desenvolvidas por voluntários, quando houver	Entrega de 100% dos relatórios enviados da Unidade até o 27º dia útil do mês subsequente

Inclusão Social Pelo Trabalho	Meta
Relatório Mensal com dados referentes a distribuição dos usuários quanto a serviços de saúde de referência para tratamento	Entrega de 100% dos relatórios enviados da Unidade até o 27º dia útil do mês subsequente.
Relatório Mensal do número de usuários em atendimento por oficina	Entrega de 100% dos relatórios enviados da Unidade até o 27º dia útil do mês subsequente.



PREFEITURA MUNICIPAL DE CAMPINAS

SECRETARIA MUNICIPAL DE SAÚDE



UNIDADE DE ACOLHIMENTO	Meta
Número de usuários inseridos na Unidade de Acolhimento	Entrega dos relatórios nos meses de julho e janeiro
Média de permanência dos usuários inseridos na Unidade de Acolhimento	Entrega dos relatórios nos meses de julho e janeiro

PROJETOS ALTERNATIVOS COMPLEMENTARES

Projetos Comunicação	Metas
Rádio Online Maluco Beleza	Produção e veiculação semanal
Programa Maluco Beleza	Produção e veiculação mensal
Jornal C@ndura	Produção e veiculação Bimestral
Número de Oficinas oferecidas	Entrega de 100% dos relatórios enviados da Unidade até o 27º dia útil do mês subsequente.
Número de usuários atendidos	Entrega de 100% dos relatórios enviados da Unidade até o 27º dia útil do mês subsequente

Coletivo da Música Grupo de Esportes	Meta
Relatório semestral de todas as atividades oferecidas	Entrega dos relatórios nos meses de julho e janeiro

EIXO FORMAÇÃO E EDUCAÇÃO PERMANENTE

Cândido Escola	Meta
Relatório semestral com nº de instituições parceiras e conveniadas	Entrega dos relatórios nos meses de julho e janeiro
Relatório semestral do nº de estagiários capacitados	Entrega dos relatórios nos meses de julho e janeiro
Relatório semestral do nº de cursos de capacitação	Entrega dos relatórios nos meses de julho e janeiro



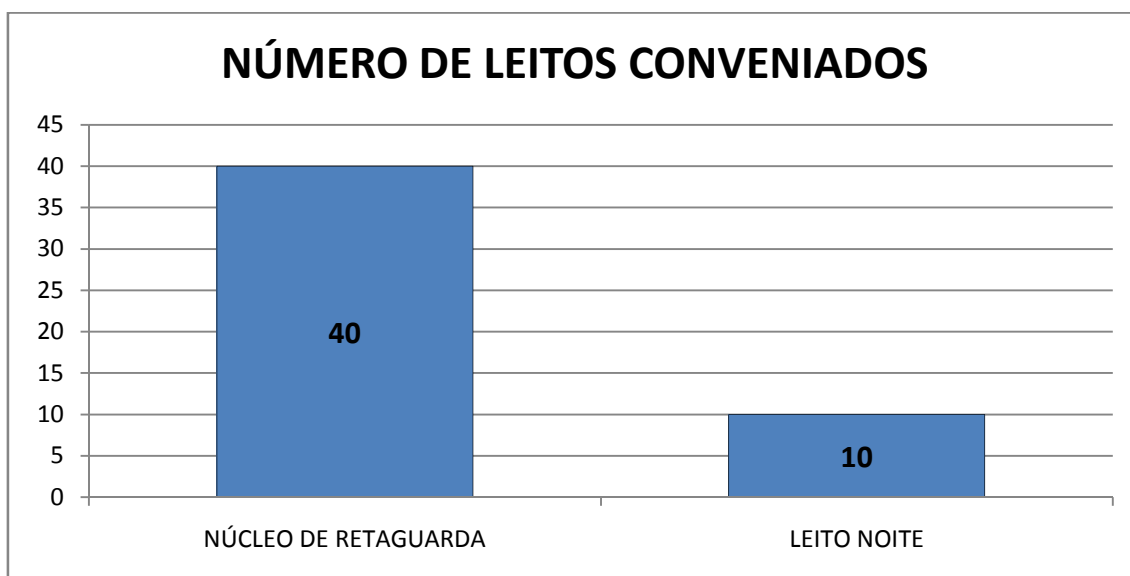
PREFEITURA MUNICIPAL DE CAMPINAS

SECRETARIA MUNICIPAL DE SAÚDE



Residência Médica	Meta
Relatório Semestral com a programação das atividades em campo e teóricas.	Entrega dos relatórios nos meses de julho e janeiro
Relatório Semestral com os campos de prática	Entrega dos relatórios nos meses de julho e janeiro

3 – Execução





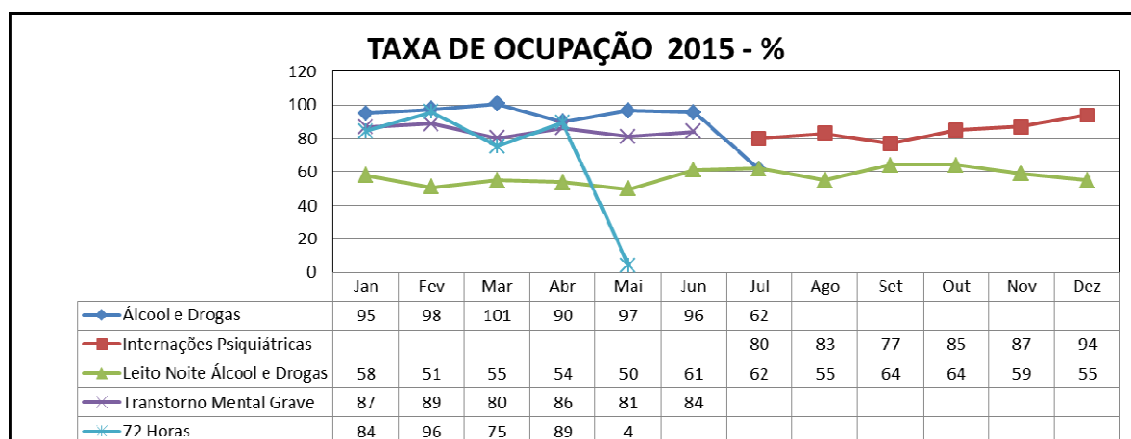
PREFEITURA MUNICIPAL DE CAMPINAS

SECRETARIA MUNICIPAL DE SAÚDE



Internações Efetivadas

Procedência	1º Quadrim.	2º Quadrim.	3º Quadrim.
Independência	384	417	409
Antônio Orlando	327	362	415
Outros (CHOV, PUC, UNICAMP, CS)	122	116	129
Reviver	29	27	31
Antônio da Costa Santos	25	21	24
Esperança	16	10	7
Novo Tempo	9	7	4
Carretel	7	8	5
SRT + NOT	8	5	2
Estação	7	3	8
Espaço Criativo	4	5	3
Davi Capistrano	6	6	8
Integração	3	5	4
Consultório na Rua	1	2	2
Total	948	994	1.051



Recurso	Média 1º Quad.	Média 2º Quad.	Média 3º Quad.
Recurso Municipal	1.185.207,90	1.816.615,76	2.027.085,05
Recurso Federal	3.372.914,95	3.372.914,95	3.372.914,95



PREFEITURA MUNICIPAL DE CAMPINAS

SECRETARIA MUNICIPAL DE SAÚDE



Dissídio	441.877,15	110.469,29	,00
Total Conveniado	5.000.000,00	5.300.000,00	5.400.000,00
Autorizado / Executado	5.000.000,00	5.300.000,00	5.400.000,00
Pago Municipal	1.627.085,05	2.363.542,53	2.027.085,05
Pago Federal	3.372.914,95	2.936.457,48	3.372.914,95
Total Pago	5.000.000,00	5.300.000,00	5.400.000,00
Diferença Pago e Conveniado	,00	,00	,00
Diferença Pago e Autorizado	,00	,00	,00

CAPS III Antônio C. Santos - Sul	Convênio	Média Executado				
		1º Quad.	2º Quad.	3º Quad.	Média Anual	%Anual x Convênio
BPA-C	480	134	851	765	583	121%
BPA-I	11	10	14	13	12	112%
RAAS	5.150	6.082	6.200	6.012	6.038	118%
BPA-CSRT	16	100	115	100	105	658%
RAASRT	18	50	42	20	37	205%
Total	5.675	6.375	7.222	6.910	6.885	120%

CAPS III Davi Capistrano - Subeste	Convênio	Média Executado				
		1º Quad.	2º Quad.	3º Quad.	Média Anual	%Anual x Convênio
BPA-C	480	534	682	692	636	132%
BPA-I	11	17	20	13	16	149%
RAAS	5.150	6.828	7.121	5.119	6.356	123%
BPA-CSRT	16	9	23	41	24	149%
RAASRT	17	6	11	15	10	61%
Total	5.674	7.392	7.857	5.878	7.042	124%

CAPS III Esperança - Leste	Convênio	Média Executado				
		1º Quad.	2º Quad.	3º Quad.	Média Anual	%Anual x Convênio
BPA-C	480	597	786	740	708	147%
BPA-I	11	12	8	7	9	80%
RAAS	5.150	3.922	6.229	5.520	5.224	101%
BPA-CSRT	80	242	205	251	233	291%
RAASRT	71	92	83	59	78	110%
Total	5.792	4.865	7.312	6.577	6.251	108%



PREFEITURA MUNICIPAL DE CAMPINAS

SECRETARIA MUNICIPAL DE SAÚDE



CAPS III Estação - Norte	Convênio	Média Executado				
		1º Quad.	2º Quad.	3º Quad.	Média Anual	%Anual x Convênio
BPA-C	480	344	577	538	486	101%
BPA-I	11	10	11	12	11	99%
RAAS	5.150	4.875	5.981	7.487	6.114	119%
BPA-CSRT	16	0	14	39	28	175%
RAASSRT	17	0	5	16	11	66%
Total	5.674	5.229	6.587	8.091	6.650	117%

CAPS III Integração - Noroeste	Convênio	Média Executado				
		1º Quad.	2º Quad.	3º Quad.	Média Anual	%Anual x Convênio
BPA-C	480	665	873	749	762	159%
BPA-I	11	12	14	15	13	120%
RAAS	5.150	5.881	6.925	6.680	6.495	126%
BPA-CSRT	12	19	24	38	27	226%
RAASSRT	20	9	9	19	12	61%
Total	5.673	6.586	7.844	7.500	7.310	129%

CAPS III Novo Tempo - Sudeste	Convênio	Média Executado				
		1º Quad.	2º Quad.	3º Quad.	Média Anual	%Anual x Convênio
BPA-C	480	856	797	965	872	182%
BPA-I	11	9	9	11	10	89%
RAAS	5.150	4.374	5.787	5.465	5.209	101%
BPA-CSRT	12	68	181	300	183	1525%
RAASSRT	20	6	10	19	12	59%
Total	5.673	5.312	6.785	6.760	6.285	111%

CAPS AD Antonio Orlando - Sul	Convênio	Média Executado				
		1º Quad.	2º Quad.	3º Quad.	Média Anual	%Anual x Convênio
BPA-C	660	1.609	1.952	1.871	1.811	274%
BPA-I	31	35	45	46	42	135%
RAAS	2.360	2.353	3.246	4.765	3.454	146%
Total	3.051	3.997	5.242	6.682	5.307	174%

CAPS AD Independência - Sul	Convênio	Média Executado				
		1º Quad.	2º Quad.	3º Quad.	Média Anual	%Anual x Convênio
BPA-C	660	603	984	940	842	128%
BPA-I	31	39	39	35	37	120%
RAAS	2.360	7.142	5.308	6.380	6.277	266%
Total	3.051	7.783	6.331	7.354	7.156	235%

CAPS AD III Reviver - Leste e Norte	Convênio	Média Executado				
		1º Quad.	2º Quad.	3º Quad.	Média Anual	%Anual x Convênio
BPA-C	550	529	772	844	715	130%
BPA-I	31	38	59	49	48	156%
RAAS	6.160	7.607	8.004	8.415	8.009	130%
Total	6.741	8.174	8.835	9.308	8.772	130%

CAPS i Carretel - Leste, Norte e Noroeste	Convênio	Média Executado				
		1º Quad.	2º Quad.	3º Quad.	Média Anual	%Anual x Convênio
BPA-C	480	246	552	455	418	87%
BPA-I	11	7	8	7	7	64%
RAAS	1.450	1.073	1.484	1.528	1.362	94%
Total	1.941	1.326	2.044	1.989	1.786	92%

CAPS Infantil Espaço Criativo - Sul e	Convênio	Média Executado				
		1º Quad.	2º Quad.	3º Quad.	Média Anual	%Anual x Convênio
BPA-C	480	1.152	1.284	1.326	1.254	261%
BPA-I	11	14	13	12	13	119%
RAAS	1.450	2.423	2.990	2.525	2.646	182%
Total	1.941	3.588	4.287	3.863	3.913	202%



PREFEITURA MUNICIPAL DE CAMPINAS
SECRETARIA MUNICIPAL DE SAÚDE



Usuários Por Centro de Atenção Psicossocial - CAPS				
CAPS	Média 1º Quad.	Média 2º Quad.	Média 3º Quad.	Média Anual
III Antônio da Costa Santos	417	401	394	404
III David Capistrano	349	364	360	358
III Esperança	297	302	311	303
III Estação	307	312	317	312
III Integração	387	407	416	403
III Nvo Tempo	303	303	315	307
AD II Antônio Orlando	330	396	542	423
AD II Independência	329	438	429	398
AD III Reviver	331	466	474	424
i Carretel	173	176	168	172
i Espaço Criativo	221	226	231	226
Total Geral	3.442	3.790	3.957	3.729

Usuários Por Centro de Convivência Cooperativa - CECO				
CECO	Média 1º Quad.	Média 2º Quad.	Média 3º Quad.	Média Anual
Portal das Artes	137	160	167	154
Toninha	132	200	138	157
Espaço das Vilas	162	252	267	227
Rosa dos Ventos	203	227	240	223
Casa dos Sonhos	338	352	371	353
Total	972	1.191	1.182	1.115

Usuários Inclusão Social Pelo Trabalho				
Usuários	Média 1º Quad.	Média 2º Quad.	Média 3º Quad.	Média Anual
Núcleo de Oficinas e Trabalho	309	310	305	308
Casa das Oficinas	48	62	68	60
Total	357	373	374	368

Serviço Residencial Terapêutico				
Total de Moradores	Média 1º Quad.	Média 2º Quad.	Média 3º Quad.	Média Anual
	161	155	152	156



PREFEITURA MUNICIPAL DE CAMPINAS

SECRETARIA MUNICIPAL DE SAÚDE



Projetos de Comunicação				
Frequentedores	Média 1º Quad.	Média 2º Quad.	Média 3º Quad.	Média Anual
Ponto de Cultura	229	203	231	221

Outros				
Usuários	Média 1º Quad.	Média 2º Quad.	Média 3º Quad.	Média Anual
Redução de Danos	335	324	379	346
Unidade Acolhim. Transitório	17	13	9	13
Coletivo do Esporte	229	297	296	274
Internação - Retaguarda	132	121	130	128

Total Geral SSCF - 2015				
Usuários	Média 1º Quad.	Média 2º Quad.	Média 3º Quad.	Média Anual
	5.872	6.466	6.709	6.349

4 - Comissões de Acompanhamento

As reuniões são realizadas mensalmente na segunda ou terceira segunda – feira do mês, com participação do DGDO, CMS, Departamento de Saúde (Saúde Mental), Distrito Norte, Distrito Leste, Distrito Noroeste, dirigentes da Entidade.

A metodologia adotada é a apresentação dos dados pelo gestor da unidade, evidenciando os progressos e as perdas de oportunidades se houver, na lógica de aprendizado contínuo.

Em respeito ao código de ética, os eventos sentinelas apontados no relatório da CAC são discutidos amplamente na comissão, sem a presença do usuário, a média de tempo das reuniões fica em torno de 180 minutos.

19/JANEIRO/2015	Presentes: Sônia , Cristina, Regina, Sander, Simone, Clayton.	Pauta: apresentação dos Indicadores de dezembro/2014 e relatórios do 2º semestre 2014.
02/FEVREIRO/2015	Presentes: Anne, Cristina, Simone, Matheus, Sander, Sônia, Clayton.	Pauta: pacientes há mais de 120 dias internados; cronograma anual da comissão de acompanhamento; informes gerais; alteração representação PMC na comissão.
23/FEVEREIRO/2015	Presentes: Sander, Simone, Clayton, Bianca, Raphael, Sonia, Ana Carolina, Cristina.	Pauta: apresentação dos indicadores; discussão sobre taxa de ocupação de leitos; fechamento dos leitos 72 horas.
16/MARÇO/2015	Presentes: Bianca, Clayton, Sander, Sonia, Silzeth, Matheus, Raphael, Simone.	Pauta: apresentação dos indicadores e discussão de aspectos a serem melhorados; internações compulsórias.
13/ABRIL/2015	Presentes: Bianca, Clayton,	Pauta: informes; apresentação e



PREFEITURA MUNICIPAL DE CAMPINAS
SECRETARIA MUNICIPAL DE SAÚDE



	Raphael, Silzeth, Sander, Anne.	discussão dos Indicadores; discussão de caso.
18/MAIO/2015	Presentes: Sander, Matheus, Regina, Marlene, Simone, Silzeth, Bianca, Raphael, Anne.	Pauta: apresentação dos indicadores; déficit de médicos psiquiatras; pacientes internados há mais de 120 dias; detalhamento produção.
15/JUNHO/2015	Presentes: Anne, Silzeth, Sander, Regina, Bianca, Sonia, Matheus.	Pauta: apresentação e discussão dos indicadores; informes gerais.
20/JULHO/2015	Presentes: Clayton, Sonia, Simone, Sander, Bianca, Regina, Anne, Cristina, Silzeth	Pauta: apresentação dos indicadores e relatórios semestrais; mudança da casa do Caps Integração; reordenação dos SRT.
17/AGOSTO/2015	Presentes: Regina, Bianca, Sander, Sonia, Cristina, Anne, Simone.	Pauta: ausência de representação do CMS nas reuniões; apresentação e discussão dos indicadores; internação de outro município.
21/SETEMBRO/2015	Presentes: Sonia, Clayton, Regina, Sander, Bianca, Silzeth, Anne, Rosa.	Pauta: apresentação e discussão dos indicadores; informes gerais.
19/OUTUBRO/2015	Presentes: Sonia, Silzeth, Anne, Bianca, Sander, Regina, Clayton, Cristina.	Pauta: apresentação dos indicadores informes gerais; reordenação dos SRT e vagas nestes.
16/NOVEMBRO/2015	Presentes: Sonia, Clayton, Sander, Regina, Simone, Cristina.	Pauta: apresentação e discussão dos indicadores; informes; discussão sobre resistência do Caps Sul a desocupar o imóvel PMC.
21/DEZEMBRO/ 2015	Presentes: Simone, Sander, Clayton, Bianca e Regina.	Pauta: apresentação e discussão dos indicadores; informes gerais; e revisão de datas de reunião da Comissão para 2016.

5 - Considerações Finais

A Entidade Serviço de Saúde Dr. Cândido Ferreira nos três quadrimestres se apresentou aberta a discutir novas propostas que contemplem mais as necessidades do município. A maior parte dessas propostas foi implantada no exercício de 2015, e algumas continuam em implantação, tais como: o fechamento de leitos, reordenação dos Serviços Residenciais Terapêuticos e maior responsabilização dos Caps III no acolhimento à crise dos pacientes.

Simone Bonavita Mambrini
Coordenadora de Convênios – DGDO/SMS