

# Projeto Competitividade

Um olhar intermunicipal no monitoramento da situação das cidades

Autor- Saverio Paulo Laurito Gagliardi<sup>1</sup>

Coautores- Ricardo Tango<sup>2</sup>, Euler Mattos<sup>3</sup>

1 médico da SMS Campinas, 2 Administrador da Secretaria de Finanças, de Campinas 3 Assessor da Secretaria de Segurança de Campinas

## Introdução e justificativa

A regionalização do SUS aprofundou as articulações entre as cidades e gestores da mesma região. O monitoramento e avaliação do plano e da situação de saúde são responsabilidades da gestão municipal e englobam entre outras tarefas a comparação dos resultados em cidades de porte e características semelhantes<sup>1</sup>. Ferramentas como o SISPACTO<sup>2</sup> não tem sido utilizadas de forma sistemática para comparação entre cidades. Mecanismos de ajuste "fino", como correção dos indicadores, inclusão de dados preliminares, atualização de indicadores não estão disponíveis de forma satisfatória no SISPACTO. "Benchmarking é um processo contínuo e sistemático para avaliar produtos e processos de trabalho de organizações que são reconhecidas como representantes das melhores práticas, com a finalidade de melhoria organizacional"<sup>3</sup>. Observamos que no setor público não há conflito de interesse econômico no compartilhamento das experiências locais e a parceria intermunicipal pode ser potencializada para além dos espaços regionais, articulando rede de cidades.

## Objetivos / propósitos

Construir instrumento de comparação de indicadores das maiores cidades do país, compartilhar os rankings de indicadores, identificar fatores relacionados com o sucesso na modificação de aspectos da situação das cidades, compartilhar as experiências exitosas, potencializando a parceria entre as cidades.

## Metodologia:

Foram selecionados 14 temas para monitoramento: Saúde, Cidadania e assistência social, Comércio e indústria, Cultura, Educação, Esportes, Fazenda e finanças, Infra-estrutura, Meio-ambiente, Saneamento, Segurança, Tecnologia da informação, Trabalho e renda, Transportes – trânsito.

Selecionamos período para monitoramento, anual, a partir de 2004 até a atualidade.

Foram selecionadas as 50 maiores cidades do Brasil, em 2008, com populações acima de 400.000 habitantes, conforme estimativa do IBGE, e convidadas a participar através de ofício do prefeito municipal aos seus colegas e dos Secretários municipais de nossa cidade para seus pares nas outras 49 maiores cidades, responsáveis por ações relacionadas aos temas descritos.

Selecionamos um conjunto de indicadores a partir dos critérios: relevância para avaliação de cada tema, disponibilidade e padronização da informação.

Selecionamos, no âmbito da saúde, indicadores preferencialmente presentes no SISPACTO, além de outros que refletem aspectos importantes no perfil de mortalidade das grandes cidades, listados abaixo: Coeficiente de mortalidade infantil, Coeficiente de mortalidade neonatal, Coeficiente de mortalidade pós-neonatal, Coeficiente de mortalidade por acidentes de trânsito, Coeficiente de mortalidade por câncer de mama, Coeficiente de mortalidade por doenças cerebrovasculares, Coeficiente de mortalidade por homicídios, Coeficiente de mortalidade por câncer do colo uterino, Proporção de receita própria aplicada em Saúde, Taxa de internações sensíveis à atenção primária no SUS, Taxa de mortalidade por doenças do aparelho circulatório. Novos indicadores podem ser selecionados e monitorados, a partir do interesse do conjunto das cidades participantes do projeto.

## Produtos, o que foi realizado e resultados alcançados;

Construímos "rankings" das cidades para cada indicador. Apresentamos tabelas e gráficos com exemplos das posições de nossa cidade no ranking. Calculamos indicadores das outras 49 maiores cidades do Brasil a partir da manifestação de cada cidade, ou dos bancos de dados públicos nacionais disponíveis. Disponibilizamos tabelas e gráficos com resultados, posições relativas, das 12 cidades do Estado de São Paulo, das 14 cidades com mais de 1 milhão de habitantes e das 50 cidades com mais de 400.000 habitantes.

Criamos Fórum na Internet (5) , para discussão das experiências exitosas das cidades e compartilhamento das informações obtidas.

Construímos Portal na internet (6), que permite às cidades participantes a atualização e consulta aos bancos de dados de indicadores através de relatórios. Os indicadores disponíveis nos bancos de dados nacionais do SUS são alimentados pelo nosso município, assim que disponíveis. As cidades participantes podem corrigir / atualizar seus indicadores, a partir dos seus bancos de dados locais, quando assim julgarem necessário. Este mecanismo visa qualificar as informações disponíveis de cada gestor municipal.

Atualmente 33 cidades participam do Fórum e do Portal, com número de 82 usuários.

## Aprendizado com a vivência: facilidades e dificuldades;

Há problemas de qualidade da informação disponível em alguns locais, a ser melhorada através da discussão entre as cidades.

Obtivemos melhor articulação entre as Secretarias Municipais em nossa cidade.

Obtivemos melhor articulação entre as cidades, a ser intensificada progressivamente.

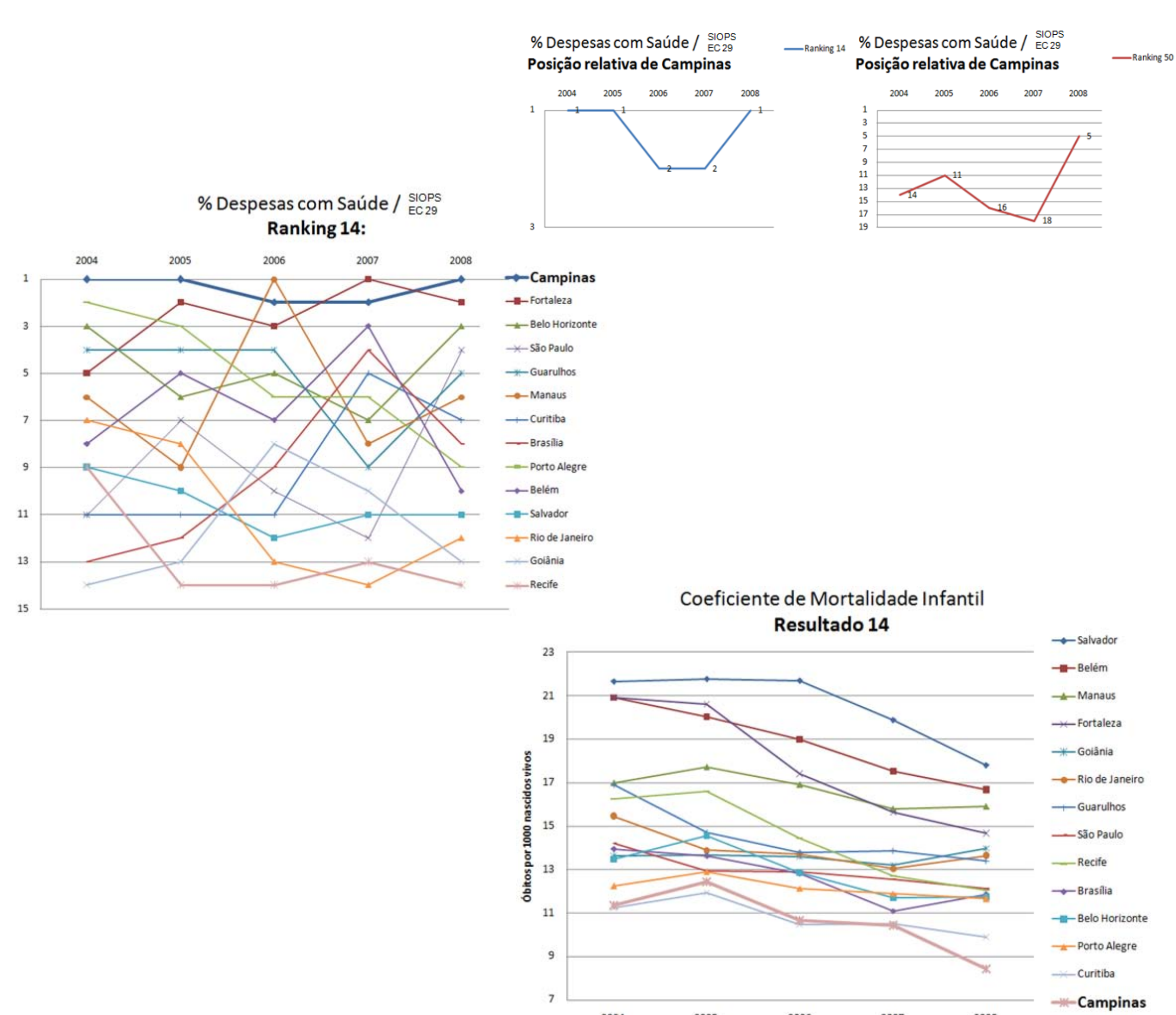
## Considerações finais.

Metodologias de agrupamento dos municípios, conforme seus perfis demográficos, sócio-econômicos e epidemiológicos devem ser consideradas para melhor comparação entre os indicadores.

## Referências Bibliográficas:

- 1 Castellanos PL. Epidemiologia, saúde pública, situação de saúde e condições de vida. Considerações conceituais. In: BarataRB, organizador. Condições de vida e situação de saúde. Rio de Janeiro: ABRASCO;1997. p. 31-75.
- 2 Spendolini, J Michael, Benchmarking, São Paulo, Makon Books 1993 226 pag.
- 3 Sispacto <http://portalweb04.saude.gov.br/sispacto>
- 4 Indicadores e Dados Básicos para a Saúde no Brasil (IDB) <http://www.ripsa.org.br/php/level.php?lang=pt&component=68>
- 5 Fórum de discussão do Projeto Competitividade: <http://forum-indicadores.campinas.sp.gov.br/>
- 6 Portal de Indicadores de Competitividade de Campinas: <http://picc.campinas.sp.gov.br>

## Exemplos de rankings e resultados de indicadores



indicadores	10) Taxa de internações sensíveis à atenção primária no SUS (ISAP-SUS)				
cidade \ ano	2004	2005	2006	2007	2008
410690 Curitiba	13,69%	11,53%	11,47%	11,53%	8,85%
211130 São Luis	10,74%	10,98%	11,97%	10,53%	8,98%
500270 Campo Grande	11,90%	10,71%	10,90%	10,30%	9,19%
291080 Feira de Santana	10,20%	9,81%	9,65%	10,69%	9,31%
270430 Maceió	17,95%	18,44%	15,15%	14,13%	9,59%
292740 Salvador	10,51%	9,15%	9,01%	10,10%	10,19%
280030 Aracaju	15,32%	14,69%	12,46%	10,43%	10,29%
354990 São José dos Campos	15,88%	14,89%	12,68%	13,07%	10,43%
354870 São Bernardo do Campo	12,90%	12,15%	12,12%	12,20%	10,83%
430510 Caxias do Sul	14,70%	14,07%	12,27%	10,38%	11,15%
355220 Sorocaba	15,89%	14,96%	14,40%	14,39%	11,21%
420910 Joinville	14,31%	15,62%	14,84%	14,64%	12,76%
310670 Betim	16,59%	16,89%	17,66%	15,90%	12,92%
240810 Natal	17,08%	16,65%	16,00%	15,72%	13,05%
350950 Campinas	15,11%	14,70%	14,33%	13,12%	13,18%
330455 Rio de Janeiro	14,29%	15,16%	15,69%	15,35%	13,52%
330170 Duque de Caxias	19,35%	19,49%	20,00%	21,12%	13,64%
320520 Vila Velha	21,50%	19,88%	16,32%	15,75%	13,69%
354340 Ribeirão Preto	19,07%	16,56%	16,59%	16,68%	13,69%
351880 Guarulhos	14,62%	15,92%	16,23%	15,78%	13,82%
130260 Manaus	15,74%	18,10%	15,44%	14,82%	13,83%
355030 São Paulo	15,69%	15,57%	15,38%	15,45%	13,96%
352940 Mauá	16,86%	16,48%	15,30%	16,99%	14,61%
353440 Osasco	19,44%	17,65%	16,50%	16,15%	14,86%
354980 São José do Rio Preto	18,85%	19,11%	16,65%	15,73%	14,88%
510340 Cuiabá	15,56%	16,27%	15,99%	16,45%	14,94%
330330 Niterói	17,79%	18,07%	18,68%	17,42%	15,22%
411370 Londrina	23,10%	21,27%	19,93%	16,85%	15,33%
313670 Juiz de Fora	15,89%	15,01%	15,59%	15,67%	15,39%
261160 Recife	17,51%	17,73%	17,32%	16,84%	15,53%
311860 Contagem	23,71%	21,39%	18,72%	16,34%	15,64%
317020 Uberlândia	17,23%	16,03%	17,76%	16,39%	16,26%
330100 Campos dos Goytacazes	19,41%	20,15%	19,86%	19,61%	17,19%
354780 Santo André	12,08%	12,30%	12,33%	15,65%	17,25%
354850 Santos	22,68%	19,54%	20,60%	20,31%	17,25%
530010 Brasília	20,92%	19,21%	19,32%	18,48%	17,40%
330350 Nova Iguaçu	22,53%	21,11%	20,05%	17,70%	17,56%
230440 Fortaleza	20,78%	19,53%	19,82%	19,87%	17,79%
520140 Aparecida de Goiânia	32,08%	28,49%	28,58%	26,18%	18,55%
150140 Belém	17,27%	17,20%	18,87%	18,03%	18,86%
431490 Porto Alegre	20,64%	19,01%	19,90%	19,71%	19,19%
310620 Belo Horizonte	22,39%	21,19%	21,90%	21,39%	19,42%
221100 Teresina	23,05%	22,62%	23,29%	22,04%	20,82%
260790 Jaboatão dos Guararapes	21,02%	21,56%	23,01%	22,67%	21,68%
520870 Goiânia	28,88%	28,30%	28,71%	26,58%	22,10%
250750 João Pessoa	21,74%	21,97%	22,94%	22,67%	22,37%
330045 Belford Roxo	24,95%	23,86%	24,66%	22,25%	23,84%
330510 São João de Meriti	27,04%	25,63%	27,50%	24,97%	24,04%
150080 Ananindeua	20,11%	21,48%	23,81%	24,99%	27,01%
330490 São Gonçalo	31,13%	32,86%	32,74%	33,87%	31,47%

## Fórum do Projeto Competitividade

INDICADORES	TÓPICOS	MENSAGENS	ÚLTIMA MENSAGEM
ASSUNTOS GERAIS	14	30	por admin Q Ter Mar 23, 2010 11:55 am
Cidadania e Assistência social	2	2	por admin Q Ter Nov 10, 2009 9:35 am
Cultura	4	4	por llara.culturacampinas Q Seg Nov 23, 2009 2:44 pm
Educação	4	4	por imprensa.sme.campinas Q Qua Dez 16, 2009 9:23 am
Esportes	3	6	por admin Q Ter Nov 10, 2009 9:27 am
Infra-estrutura	0	0	Sem mensagens
Saúde	6	8	por Saverio.Saúde.Campinas Q Ter Dez 15, 2009 12:58 pm
Segurança	4	4	por Euler.seguranca.campinas Q Sex Nov 27, 2009 3:25 pm
Fazenda e Finanças	5	5	por admin Q Qui Dez 03, 2009 3:23 pm
Trabalho e Renda	0	0	Sem mensagens
Transportes - Trânsito	7	27	por villa.transporte-transito.campinas Q Qui Feb 25, 2010 10:41 am
Saneamento	20	21	por sania.saneamento.campinas Q Seg Mar 22, 2010 8:51 am
Meio-Ambiente	1	1	por admin Q Ter Dez 15, 2009 9:00 am
Comércio e Indústria	0	0	Sem mensagens
Tecnologia da Informação	1	1	por vinicius.f.campinas Q Seg Nov 30, 2009 9:28 am

## Portal de Indicadores de Competitividade de Campinas



## Saúde

Moderadores: Saúde Campinas, Saverio.Saúde.Campinas

NOVOTÓPICO \* Buscar este fórum. | Busca

TÓPICOS	RESPOSTAS	EXIBIÇÕES	ÚLTIMA MENSAGEM
Objetivos do Grupo Saúde	0	60	por Saúde Campinas Q Seg Set 14, 2009 4:20 pm
Indicadores - São José do Rio Preto	1	20	por Saverio.Saúde.Campinas Q Ter Dez 15, 2009 12:50 pm
Cidades das quais recebemos informações	0	32	por Saverio.Saúde.Campinas Q Seg Nov 16, 2009 8:55 am
Relação de indicadores selecionados e ficha técnica	1	51	por Saverio.Saúde.Campinas Q Qui Nov 05, 2009 3:46 pm
arquivo excel com os indicadores calculados	0	43	por Saúde Campinas Q Ter Set 29, 2009 4:10 pm
Ofício da SMS Campinas	0	27	por Saúde Campinas Q Qua Set 23, 2009 10:43 am

Mostrar tópicos anteriores: Todos os Tópicos | Organizar por: Hora da Mensagem | Decrescente | Tr

## Lançamento de Indicadores

Cidade	Valor	Ano	Estado	Indicador	Unidade de Medida
1 CAMPINAS	8.40	2008	SAO PAULO	SAUDE	COEFICIENTE DE MORTALIDADE INFANTIL
2 RIBEIRAO PRETO	8.90	2008	SAO PAULO	SAUDE	COEFICIENTE DE MORTALIDADE INFANTIL
3 SAO JOSE DO RIO PRETO	10.05	2008	SAO PAULO	SAUDE	COEFICIENTE DE MORTALIDADE INFANTIL
4 SAO JOSE DOS CAMPOS	11.35	2008	SAO PAULO	SAUDE	COEFICIENTE DE MORTALIDADE INFANTIL
5 SAO PAULO	12.11	2008	SAO PAULO	SAUDE	COEFICIENTE DE MORTALIDADE INFANTIL
6 SAO BERNARDO DO CAMPO	12.42	2008	SAO PAULO	SAUDE	COEFICIENTE DE MORTALIDADE INFANTIL
7 SOROCABA	12.50	2008	SAO PAULO	SAUDE	COEFICIENTE DE MORTALIDADE INFANTIL
8 SANTOS	12.51	2008	SAO PAULO	SAUDE	COEFICIENTE DE MORTALIDADE INFANTIL
9 SANTO ANDRE	12.62	2008	SAO PAULO	SAUDE	COEFICIENTE DE MORTALIDADE INFANTIL
10 OSASCO	13.24	2008	SAO PAULO	SAUDE	COEFICIENTE DE MORTALIDADE INFANTIL
11 GUARULHOS	13.40	2008	SAO PAULO	SAUDE	COEFICIENTE DE MORTALIDADE INFANTIL
12 MAUA	16.07	2008	SAO PAULO	SAUDE	COEFICIENTE DE MORTALIDADE INFANTIL

## Lançamento de Indicadores

Cidade	Valor	Ano	Estado	Indicador	Unidade de Medida
1 MAUA	8.83	2008	SAO PAULO	SAUDE	COEFICIENTE DE MORTALIDADE POR CANCER DE MAMA
2 GUARULHOS	11.30	2008	SAO PAULO	SAUDE	COEFICIENTE DE MORTALIDADE POR CANCER DE MAMA
3 SAO JOSE DOS CAMPOS	12.27	2008	SAO PAULO	SAUDE	COEFICIENTE DE MORTALIDADE POR CANCER DE MAMA
4 SOROCABA	12.60	2008	SAO PAULO	SAUDE	COEFICIENTE DE MORTALIDADE POR CANCER DE MAMA
5 OSASCO	16.66	2008	SAO PAULO	SAUDE	COEFICIENTE DE MORTALIDADE POR CANCER DE MAMA
6 SAO JOSE DO RIO PRETO	16.78	2008	SAO PAULO	SAUDE	COEFICIENTE DE MORTALIDADE POR CANCER DE MAMA
7 SAO BERNARDO DO CAMPO	16.81	2008	SAO PAULO	SAUDE	COEFICIENTE DE MORTALIDADE POR CANCER DE MAMA
8 CAMPINAS	17.87	2008	SAO PAULO	SAUDE	COEFICIENTE DE MORTALIDADE POR CANCER DE MAMA
9 SAO PAULO	20.81	2008	SAO PAULO	SAUDE	COEFICIENTE DE MORTALIDADE POR CANCER DE MAMA
10 RIBEIRAO PRETO	22.30	2008	SAO PAULO	SAUDE	COEFICIENTE DE MORTALIDADE POR CANCER DE MAMA
11 SANTO ANDRE	25.10	2008	SAO PAULO	SAUDE	COEFICIENTE DE MORTALIDADE POR CANCER DE MAMA
12 SANTOS	35.67	2008	SAO PAULO	SAUDE	COEFICIENTE DE MORTALIDADE POR CANCER DE MAMA

## Lançamento de Indicadores

Cidade	Valor	Ano	Estado	Indicador	Unidade de Medida
1 CAMPINAS	34.16	2004	SAO PAULO	SAUDE	COEFICIENTE DE MORTALIDADE POR HOMICIDIOS
2 CAMPINAS	20.56	2005	SAO PAULO	SAUDE	COEFICIENTE DE MORTALIDADE POR HOMICIDIOS
3 CAMPINAS	19.26	2006	SAO PAULO	SAUDE	COEFICIENTE DE MORTALIDADE POR HOMICIDIOS
4 CAMPINAS	15.28	2007	SAO PAULO	SAUDE	COEFICIENTE DE MORTALIDADE POR HOMICIDIOS
5 CAMPINAS	14.38	2008	SAO PAULO	SAUDE	COEFICIENTE DE MORTALIDADE POR HOMICIDIOS

DGDO  
Departamento de Gestão e  
Desenvolvimento Organizacional



Prefeitura  
Municipal de  
Campinas