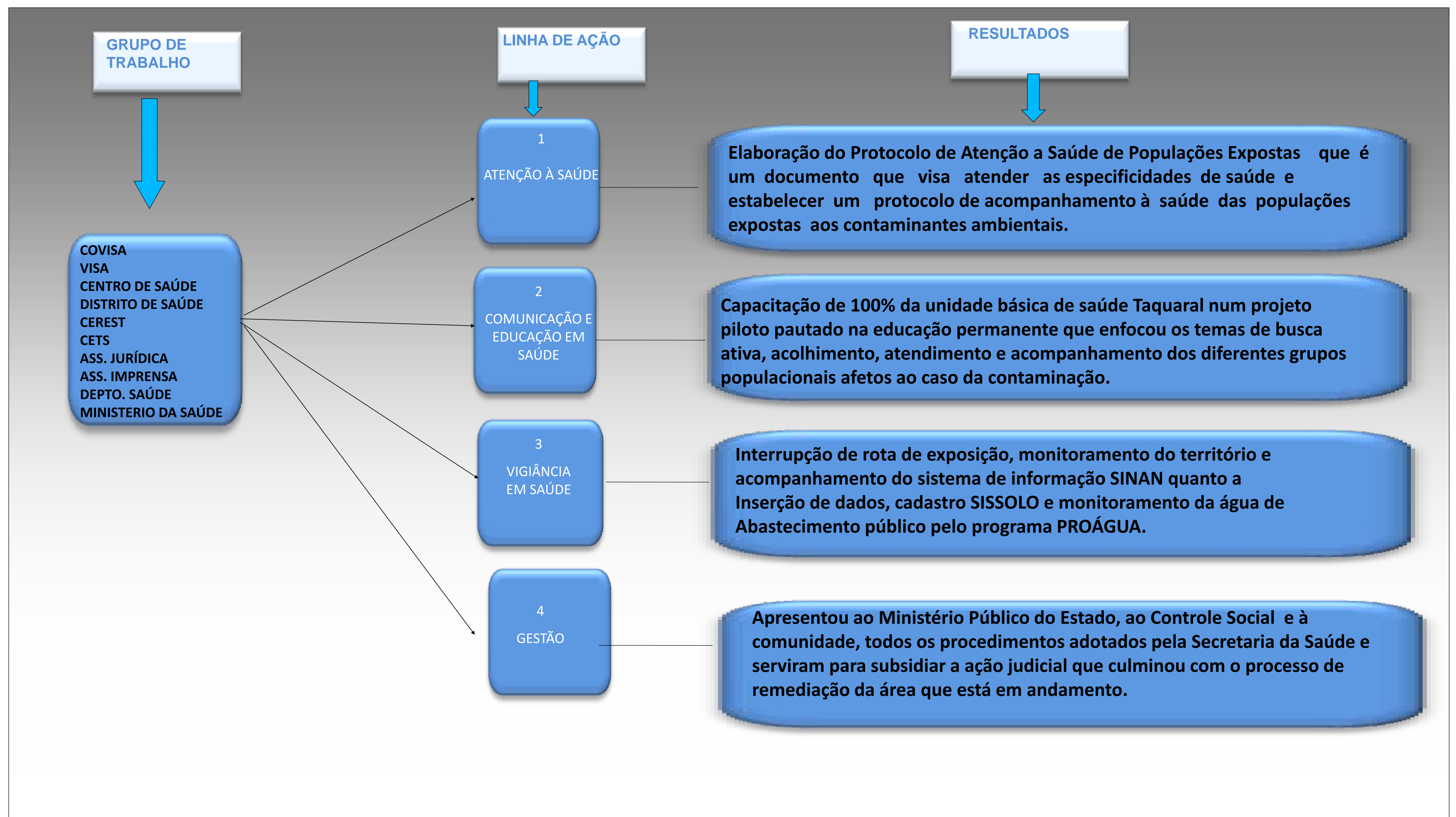


INTRODUÇÃO

A saúde de populações expostas a contaminantes ambientais, principalmente as que estiveram ou estão presentes em áreas contaminadas é uma prioridade para a atuação do SUS tanto no campo da Assistência como da Vigilância em Saúde. Em Campinas ocorreu o caso da contaminação ambiental no Bairro Mansões Santo Antonio, ocasionada pela já extinta indústria Proquima Produtos Químicos Ltda, que esteve em funcionamento de 1973 até 1996 e atuava na recuperação de solventes, manipulando grande variedade de produtos perigosos. Quando a empresa encerrou as atividades, loteou e vendeu sua área à construtora Concima S. A. Construções Civis que erigiu 3 blocos residenciais no local. O primeiro bloco estava ocupado por 43 famílias e outros 2 em fase de acabamento quando a Secretaria de Saúde de Campinas foi informada, por meio da imprensa, sobre a existência de uma grave contaminação ambiental cujos parâmetros analisados demonstravam o risco de exposição aos moradores do local. Essa área localiza-se na abrangência do Centro de Saúde Taquaral que naquele momento fora questionado pelo controle social a se posicionar frente àquela situação de risco à população. Desta maneira, a COVISA buscou apoio do Ministério da Saúde e juntos desenvolveram uma série de ações para o acompanhamento deste caso e definiram uma estratégia de trabalho que envolveu os três níveis de gestão do SUS, ou seja, o local, regional e central. Essa estratégia de trabalho foi denominada Plano de Ação e dividiu os grupos de trabalho em 4 linhas de ação: (1) Atenção à Saúde, (2) Comunicação e Educação em Saúde, (3) Vigilância em Saúde e (4) Gestão e Articulação Intra e Intersectorial.



CONCLUSÃO

O SUS Campinas, à partir desta experiência, melhorou sua capacidade de resposta rápida à emergência ambiental. Essa estratégia promoveu a integração da Vigilância Ambiental e da Atenção Básica, mostrou-se eficiente pois integra as ações de todos os níveis hierárquicos do SUS e certamente pode ser utilizada na estruturação da Política Nacional de Atenção e Vigilância à Saúde de Populações Expostas a Contaminantes Ambientais.